

À des fins de recherche uniquement

# Anticorps Polyclonal de lapin anti-KLHDC4



Numéro de catalogue: 16915-1-AP

## Informations de base

Numéro de catalogue:

16915-1-AP

Taille:

150ul, Concentration: 450 µg/ml by Nanodrop and 333 µg/ml by Bradford method using BSA as the standard;

Hôte:

Lapin

Isotype:

IgG

Immunogen Catalog Number:

AG10096

Numéro d'acquisition GenBank:

BC011680

Identification du gène (NCBI):

54758

Nom complet:

kelch domain containing 4

MW calculé

520aa, 58 kDa; 489aa, 55 kDa

MW observés:

58 kDa

Méthode de purification:

Purification par affinité contre l'antigène

Dilutions recommandées:

WB 1:500-1:1000

## Applications

Applications testées:

WB, ELISA

Spécificité de l'espèce:

Humain, souris

Contrôles positifs:

WB : tissu de thymus de souris, cellules Jurkat, tissu d'estomac humain

## Informations générales

### Stockage

Stockage:

Stocker à -20°C. Stable pendant un an après l'expédition.

Tampon de stockage:

PBS avec azoture de sodium à 0,02 % et glycérol à 50 % pH 7,3

L'aliquotage n'est pas nécessaire pour le stockage à -20°C

\*\*\* Les 20ul contiennent 0,1% de BSA.

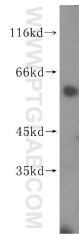
For technical support and original validation data for this product please contact:

T: 1 (888) 4PTGLAB (1-888-478-4522) (toll free in USA), or 1(312) 455-8498 (outside USA)

E: [proteintech@ptglab.com](mailto:proteintech@ptglab.com)  
W: [ptglab.com](http://ptglab.com)

This product is exclusively available under Proteintech Group brand and is not available to purchase from any other manufacturer.

## Données de validation sélectionnées



mouse thymus tissue were subjected to SDS PAGE followed by western blot with 16915-1-AP (KLHDC4 antibody) at dilution of 1:500 incubated at room temperature for 1.5 hours.