

À des fins de recherche uniquement

# Anticorps Polyclonal de lapin anti-KRCC1



Numéro de catalogue: 16916-1-AP

Phare

2 Publications

## Informations de base

Numéro de catalogue:

16916-1-AP

Taille:

150ul, Concentration: 550 µg/ml by Nanodrop and 273 µg/ml by Bradford method using BSA as the standard;

Hôte:

Lapin

Isotype:

IgG

Immunogen Catalog Number:

AG10157

Numéro d'acquisition GenBank:

BC107580

Identification du gène (NCBI):

51315

Nom complet:

lysine-rich coiled-coil 1

MW calculé

187 aa, 22 kDa

MW observés:

31-35 kDa

Méthode de purification:

Purification par affinité contre l'antigène

Dilutions recommandées:

WB 1:500-1:1000

IF 1:50-1:500

## Applications

Applications testées:

IF, WB, ELISA

Demandes citées:

IF, WB

Spécificité de l'espèce:

Humain

Espèces citées:

Humain

Contrôles positifs:

WB : cellules MCF-7,

IF : cellules HepG2,

## Informations générales

## Publications notables

Autrice	Pubmed ID	Journal	Application
Fiifi Neizer-Ashun	36243983	Nucleic Acids Res	WB,IF
Shailendra Kumar Dhar Dwivedi	31908025	FASEB J	WB

## Stockage

Stockage:

Stocker à -20°C. Stable pendant un an après l'expédition.

Tampon de stockage:

PBS avec azoture de sodium à 0,02 % et glycérol à 50 % pH 7,3

L'aliquotage n'est pas nécessaire pour le stockage à -20C

\*\*\* Les 20ul contiennent 0,1% de BSA.

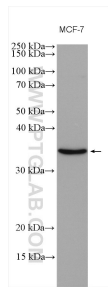
For technical support and original validation data for this product please contact:

T: 1 (888) 4PTGLAB (1-888-478-4522) (toll free in USA), or 1(312) 455-8498 (outside USA)

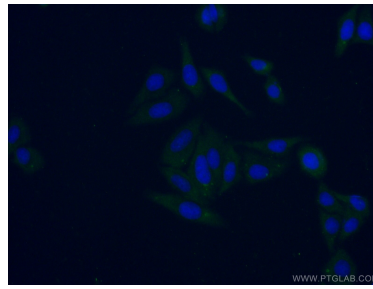
E: proteintech@ptglab.com  
W: ptglab.com

This product is exclusively available under Proteintech Group brand and is not available to purchase from any other manufacturer.

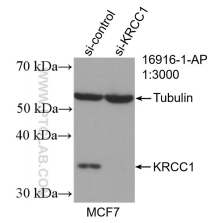
## Données de validation sélectionnées



MCF-7 cells were subjected to SDS PAGE followed by western blot with 16916-1-AP (KRCC1 antibody) at dilution of 1:600 incubated at room temperature for 1.5 hours.



Immunofluorescent analysis of (-20°C Ethanol) fixed HepG2 cells using 16916-1-AP (KRCC1 antibody) at dilution of 1:100 and CoraLite488-Conjugated AffiniPure Goat Anti-Rabbit IgG(H+L).



WB result of KRCC1 antibody (16916-1-AP; 1:3000; incubated at room temperature for 1.5 hours) with sh-Control and sh-KRCC1 transfected MCF-7 cells.