

À des fins de recherche uniquement

# Anticorps Polyclonal de lapin anti- HLA-DQA1



Numéro de catalogue: 16918-1-AP

3 Publications

## Informations de base

Numéro de catalogue:

16918-1-AP

Taille:

150ul, Concentration: 350 µg/ml by Nanodrop and 200 µg/ml by Bradford method using BSA as the standard;

Hôte:

Lapin

Isotype:

IgG

Immunogen Catalog Number:

AG10224

Numéro d'acquisition GenBank:

BC008585

Identification du gène (NCBI):

3117

Nom complet:

major histocompatibility complex, class II, DQ alpha 1

MW calculé

254 aa, 28 kDa

MW observés:

30 kDa

Méthode de purification:

Purification par affinité contre l'antigène

Dilutions recommandées:

WB 1:200-1:1000

IHC 1:20-1:200

## Applications

Applications testées:

FC, IHC, WB, ELISA

Demandes citées:

IHC, WB

Spécificité de l'espèce:

Humain

Espèces citées:

Humain

**Remarque-IHC: il est suggéré de démasquer l'antigène avec un tampon de TE buffer pH 9,0; (\*) A défaut, le démasquage de l'antigène peut être effectué avec un tampon citrate pH 6,0.**

Contrôles positifs:

WB : cellules Raji,

IHC : tissu d'amygdalite humain,

## Informations générales

### Publications notables

Autrice	Pubmed ID	Journal	Application
Pengbo Sun	31121174	Life Sci	WB
Xue Wang	33584788	Front Genet	IHC
Fang-Fang Shen	24595008	PLoS One	IHC

## Stockage

Stockage:

Stocker à -20°C. Stable pendant un an après l'expédition.

Tampon de stockage:

PBS avec azoture de sodium à 0,02 % et glycérol à 50 % pH 7,3

L'aliquotage n'est pas nécessaire pour le stockage à -20C

\*\*\* Les 20ul contiennent 0,1% de BSA.

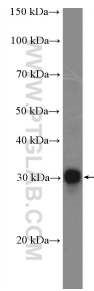
For technical support and original validation data for this product please contact:

T: 1 (888) 4PTGLAB (1-888-478-4522) (toll free in USA), or 1(312) 455-8498 (outside USA)

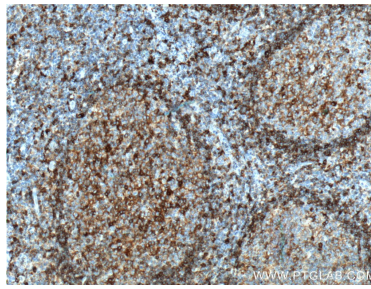
E: proteintech@ptglab.com  
W: ptglab.com

This product is exclusively available under Proteintech Group brand and is not available to purchase from any other manufacturer.

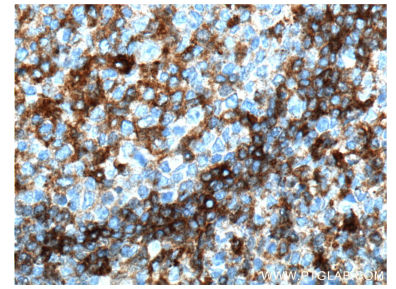
## Données de validation sélectionnées



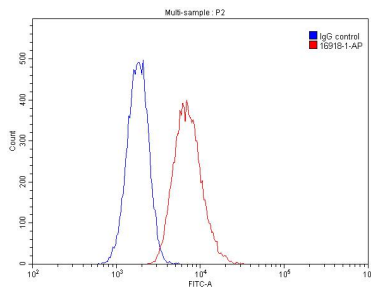
Raji cells were subjected to SDS PAGE followed by western blot with 16918-1-AP (HLA-DQA1 Antibody) at dilution of 1:300 incubated at room temperature for 1.5 hours.



Immunohistochemical analysis of paraffin-embedded human tonsillitis tissue slide using 16918-1-AP (HLA-DQA1 Antibody) at dilution of 1:200 (under 10x lens). Heat mediated antigen retrieval with Tris-EDTA buffer (pH 9.0).



Immunohistochemical analysis of paraffin-embedded human tonsillitis tissue slide using 16918-1-AP (HLA-DQA1 Antibody) at dilution of 1:200 (under 40x lens). Heat mediated antigen retrieval with Tris-EDTA buffer (pH 9.0).



1X10<sup>6</sup> Raji cells were stained with 0.20ug HLA-DQA1 antibody (16918-1-AP, red) and control antibody (blue). Fixed with 90% MeOH.