

À des fins de recherche uniquement

Anticorps Polyclonal de lapin anti-ATG4D



Numéro de catalogue: 16924-1-AP

Phare

5 Publications

Informations de base

Numéro de catalogue: 16924-1-AP	Numéro d'acquisition GenBank: BC068992	Méthode de purification: Purification par affinité contre l'antigène
Taille: 150ul , Concentration: 400 µg/ml by Nanodrop and 187 µg/ml by Bradford method using BSA as the standard;	Identification du gène (NCBI): 84971	Dilutions recommandées: WB 1:500-1:1000
Hôte: Lapin	Nom complet: ATG4 autophagy related 4 homolog D (S. cerevisiae)	
Isotype: IgG	MW calculé: 474 aa, 53 kDa	
Immunogen Catalog Number: AG10307	MW observés: 53 kDa	

Applications

Applications testées: WB, ELISA	Contrôles positifs: WB : tissu cérébral humain,
Demandes citées: WB	
Spécificité de l'espèce: Humain, rat, souris	
Espèces citées: Humain	

Informations générales

ATG4D, a member of autophagy-related protein 4 (ATG4) family, plays an interplay role between autophagy and apoptosis in cancers. There are two Atg4 family members-Atg4C and Atg4D-contain cryptic mitochondrial targeting sequences immediately downstream of their canonical(DEVD) caspase cleavage sites. Consequently, caspase-cleaved Atg4D (DN63 Atg4D) localizes to the mitochondrial matrix when expressed in mammalian cells, where it undergoes further processing to a ~42 kDa mitochondrial form.

Publications notables

Autrice	Pubmed ID	Journal	Application
Rachel Ulferts	34706226	Cell Rep	WB
Alexander Agrotis	30661429	Autophagy	WB
Changhong Liu	32069702	Mol Ther Nucleic Acids	WB

Stockage

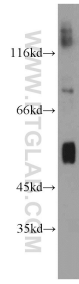
Stockage:
Stocker à -20°C. Stable pendant un an après l'expédition.
Tampon de stockage:
PBS avec azoture de sodium à 0,02 % et glycérol à 50 % pH 7,3
L'aliquotage n'est pas nécessaire pour le stockage à -20C

*** Les 20ul contiennent 0,1% de BSA.

For technical support and original validation data for this product please contact:
T: 1 (888) 4PTGLAB (1-888-478-4522) (toll free in USA), or 1(312) 455-8498 (outside USA)
E: proteintech@ptglab.com
W: ptglab.com

This product is exclusively available under Proteintech Group brand and is not available to purchase from any other manufacturer.

Données de validation sélectionnées



human brain tissue were subjected to SDS PAGE followed by western blot with 16924-1-AP (ATG4D antibody) at dilution of 1:800 incubated at room temperature for 1.5 hours.