

À des fins de recherche uniquement

Anticorps Polyclonal de lapin anti-HSD17B7



Numéro de catalogue: 16925-1-AP **Phare**

Informations de base

Numéro de catalogue:

16925-1-AP

Taille:

150ul, Concentration: 150 µg/ml by Nanodrop and 133 µg/ml by Bradford method using BSA as the standard;

Hôte:

Lapin

Isotype:

IgG

Immunogen Catalog Number:

AG10315

Numéro d'acquisition GenBank:

BC071987

Identification du gène (NCBI):

158160

Nom complet:

hydroxysteroid (17-beta) dehydrogenase 7 pseudogene 2

MW calculé

26 kDa, 37 kDa

MW observés:

32-37 kDa

Méthode de purification:

Purification par affinité contre l'antigène

Dilutions recommandées:

WB 1:500-1:1000

IP 0.5-4.0 ug for IP and 1:500-1:1000 for WB

IHC 1:20-1:200

Applications

Applications testées:

IHC, IP, WB, ELISA

Spécificité de l'espèce:

Humain

Remarque-IHC: il est suggéré de démasquer l'antigène avec un tampon de TE buffer pH 9.0; (*) À défaut, le démasquage de l'antigène peut être effectué avec un tampon citrate pH 6.0.

Contrôles positifs:

WB : tissu hépatique humain, cellules HEK-293, cellules L02

IP : cellules L02,

IHC : tissu hépatique humain,

Informations générales

Stockage

Stockage:

Stocker à -20°C. Stable pendant un an après l'expédition.

Tampon de stockage:

PBS avec azoture de sodium à 0,02 % et glycérol à 50 % pH 7,3

L'aliquotage n'est pas nécessaire pour le stockage à -20C

*** Les 20ul contiennent 0,1% de BSA.

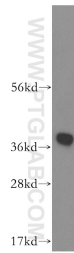
For technical support and original validation data for this product please contact:

T: 1 (888) 4PTGLAB (1-888-478-4522) (toll free in USA), or 1(312) 455-8498 (outside USA)

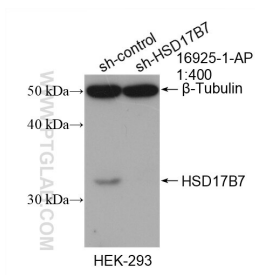
E: proteintech@ptglab.com
W: ptglab.com

This product is exclusively available under Proteintech Group brand and is not available to purchase from any other manufacturer.

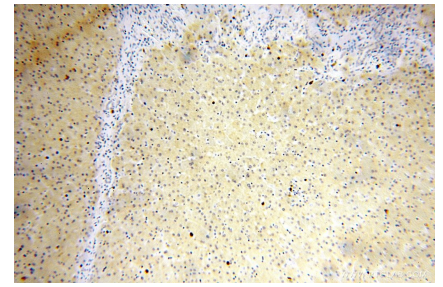
Données de validation sélectionnées



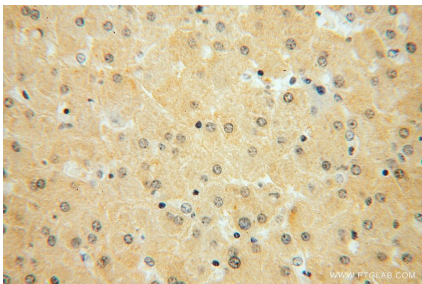
human liver tissue were subjected to SDS PAGE followed by western blot with 16925-1-AP (HSD17B7 antibody) at dilution of 1:500 incubated at room temperature for 1.5 hours.



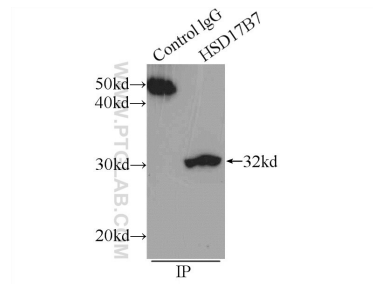
WB result of HSD17B7 antibody (16925-1-AP; 1:400; incubated at room temperature for 1.5 hours) with sh-Control and sh-HSD17B7 transfected HEK-293 cells.



Immunohistochemical analysis of paraffin-embedded human liver using 16925-1-AP (HSD17B7 antibody) at dilution of 1:50 (under 10x lens).



Immunohistochemical analysis of paraffin-embedded human liver using 16925-1-AP (HSD17B7 antibody) at dilution of 1:50 (under 40x lens).



IP Result of anti-HSD17B7P2 (IP:16925-1-AP, 4ug; Detection:16925-1-AP 1:500) with L02 cells lysate 2800ug.