

À des fins de recherche uniquement

Anticorps Polyclonal de lapin anti-UBE2Z



Numéro de catalogue: 16928-1-AP

Informations de base

Numéro de catalogue:
16928-1-AP

Taille:
150ul, Concentration: 133 µg/ml by
Bradford method using BSA as the
standard;

Hôte:
Lapin

Isotype:
IgG

Immunogen Catalog Number:
AG10347

Numéro d'acquisition GenBank:
BC015169

Identification du gène (NCBI):
65264

Nom complet:
ubiquitin-conjugating enzyme E2Z

MW calculé
28 kDa, 38 kDa

MW observés:
45 kDa

Méthode de purification:
Purification par affinité contre
l'antigène

Dilutions recommandées:
WB 1:500-1:2000

Applications

Applications testées:
WB, ELISA

Spécificité de l'espèce:
Humain, rat, souris

Contrôles positifs:

WB : tissu testiculaire humain, tissu pancréatique de
souris

Informations générales

Stockage

Stockage:

Stocker à -20°C. Stable pendant un an après l'expédition.

Tampon de stockage:

PBS avec azoture de sodium à 0,02 % et glycérol à 50 % pH 7,3

L'aliquotage n'est pas nécessaire pour le stockage à -20°C

*** Les 20ul contiennent 0,1% de BSA.

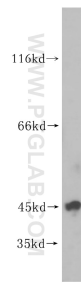
For technical support and original validation data for this product please contact:

T: 1 (888) 4PTGLAB (1-888-478-4522) (toll free
in USA), or 1(312) 455-8498 (outside USA)

E: proteintech@ptglab.com
W: ptglab.com

This product is exclusively available under Proteintech
Group brand and is not available to purchase from any
other manufacturer.

Données de validation sélectionnées



human testis tissue were subjected to SDS PAGE followed by western blot with 16928-1-AP (UBE2Z antibody) at dilution of 1:300 incubated at room temperature for 1.5 hours.