

À des fins de recherche uniquement

Anticorps Polyclonal de lapin anti-PRPF40B



Numéro de catalogue: 16929-1-AP

Informations de base

Numéro de catalogue:
16929-1-AP

Taille:
150ul, Concentration: 500 µg/ml by
Nanodrop and 327 µg/ml by Bradford
method using BSA as the standard;

Hôte:
Lapin

Isotype:
IgG

Immunogen Catalog Number:
AG10361

Numéro d'acquisition GenBank:
BC067364

Identification du gène (NCBI):
25766

Nom complet:
PRP40 pre-mRNA processing factor 40
homolog B (S. cerevisiae)

MW calculé
871 aa, 99 kDa

MW observés:
100-110 kDa

Méthode de purification:
Purification par affinité contre
l'antigène

Dilutions recommandées:
WB 1:500-1:2000
IP 0.5-4.0 ug for IP and 1:1000-1:4000
for WB
IF 1:10-1:100

Applications

Applications testées:
IF, IP, WB, ELISA

Spécificité de l'espèce:
Humain, rat, souris

Contrôles positifs:

WB : cellules Y79,
IP : cellules Y79,
IF : cellules HepG2,

Informations générales

Stockage

Stockage:
Stocker à -20°C. Stable pendant un an après l'expédition.

Tampon de stockage:
PBS avec azoture de sodium à 0,02 % et glycérol à 50 % pH 7,3
L'aliquotage n'est pas nécessaire pour le stockage à -20C

***** Les 20ul contiennent 0,1% de BSA.**

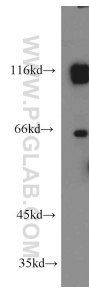
For technical support and original validation data for this product please contact:

T: 1 (888) 4PTGLAB (1-888-478-4522) (toll free
in USA), or 1(312) 455-8498 (outside USA)

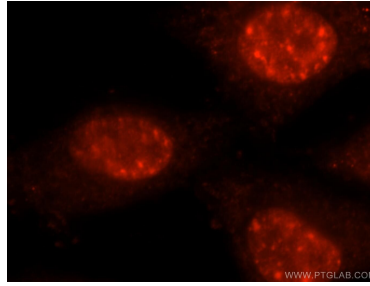
E: proteintech@ptglab.com
W: ptglab.com

This product is exclusively available under Proteintech Group brand and is not available to purchase from any other manufacturer.

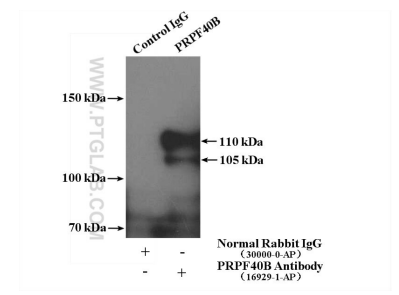
Données de validation sélectionnées



Y79 cells were subjected to SDS PAGE followed by western blot with 16929-1-AP (PRPF40B antibody) at dilution of 1:1000 incubated at room temperature for 1.5 hours.



Immunofluorescent analysis of HepG2 cells, using PRPF40B antibody 16929-1-AP at 1:25 dilution and Rhodamine-labeled goat anti-rabbit IgG (red).



IP Result of anti-PRPF40B (IP:16929-1-AP, 4ug; Detection:16929-1-AP 1:2000) with Y79 cells lysate 800ug.