

À des fins de recherche uniquement

# Anticorps Polyclonal de lapin anti-FAM29A



Numéro de catalogue: 16933-1-AP

1 Publications

## Informations de base

Numéro de catalogue:

16933-1-AP

Taille:

150ul, Concentration: 450 µg/ml by Nanodrop and 333 µg/ml by Bradford method using BSA as the standard;

Hôte:

Lapin

Isotype:

IgG

Immunogen Catalog Number:

AG10421

Numéro d'acquisition GenBank:

BC010632

Identification du gène (NCBI):

54801

Nom complet:

family with sequence similarity 29, member A

MW calculé

955 aa, 109 kDa

MW observés:

109 kDa

Méthode de purification:

Purification par affinité contre l'antigène

Dilutions recommandées:

WB 1:500-1:3000

IF 1:50-1:500

## Applications

Applications testées:

IF, WB, ELISA

Demandes citées:

WB

Spécificité de l'espèce:

Humain

Espèces citées:

Humain

Contrôles positifs:

WB : cellules Jurkat, cellules K-562, cellules MCF-7

IF : cellules HeLa,

## Informations générales

### Publications notables

| Autrice      | Pubmed ID | Journal     | Application |
|--------------|-----------|-------------|-------------|
| Yaqian Zhang | 35604367  | J Cell Biol | WB          |

## Stockage

Stockage:

Stocker à -20°C. Stable pendant un an après l'expédition.

Tampon de stockage:

PBS avec azoture de sodium à 0,02 % et glycérol à 50 % pH 7,3

L'aliquotage n'est pas nécessaire pour le stockage à -20C

\*\*\* Les 20ul contiennent 0,1% de BSA.

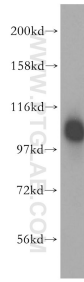
For technical support and original validation data for this product please contact:

T: 1 (888) 4PTGLAB (1-888-478-4522) (toll free in USA), or 1(312) 455-8498 (outside USA)

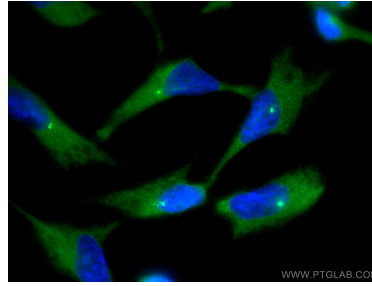
E: proteintech@ptglab.com  
W: ptglab.com

This product is exclusively available under Proteintech Group brand and is not available to purchase from any other manufacturer.

## Données de validation sélectionnées



Jurkat cells were subjected to SDS PAGE followed by western blot with 16933-1-AP (FAM29A antibody) at dilution of 1:500 incubated at room temperature for 1.5 hours.



Immunofluorescent analysis of (-20°C Methanol) fixed HeLa cells using FAM29A antibody (16933-1-AP) at dilution of 1:200 and CoraLite® 488-Conjugated AffiniPure Goat Anti-Rabbit IgG(H+L).