

À des fins de recherche uniquement

Anticorps Polyclonal de lapin anti-PHYHIPL



Numéro de catalogue: 16937-1-AP

Informations de base

Numéro de catalogue: 16937-1-AP	Numéro d'acquisition GenBank: BC011268	Méthode de purification: Purification par affinité contre l'antigène
Taille: 150ul , Concentration: 600 µg/ml by Nanodrop and 333 µg/ml by Bradford method using BSA as the standard;	Identification du gène (NCBI): 84457	Dilutions recommandées: WB 1:1000-1:5000 IHC 1:50-1:500 IF 1:50-1:500
Hôte: Lapin	Nom complet: phytanoyl-CoA 2-hydroxylase interacting protein-Like	
Isotype: IgG	MW calculé 376 aa, 43 kDa	
Immunogen Catalog Number: AG10435	MW observés: 39 kDa and 42-45 kDa	

Applications

Applications testées:

IF, IHC, WB, ELISA

Spécificité de l'espèce:

Humain, rat, souris

Remarque-IHC: il est suggéré de démasquer l'antigène avec un tampon de TE buffer pH 9.0; (*) À défaut, 'le démasquage de l'antigène peut être effectué avec un tampon citrate pH 6,0.

Contrôles positifs:

WB : tissu cérébral de souris, tissu cérébral de rat, tissu testiculaire de rat, tissu testiculaire de souris

IHC : tissu cérébral de souris, tissu testiculaire de souris

IF : tissu cérébral de souris,

Informations générales

PHYHIPL, a kind of mitochondrial protein, is associated with energy production, oxidative stress and organelle dynamics. It is reported that global ischemia is related to the change of PHYHIPL protein level. Compared with the control group, the level of APOE (may be involved in abnormal regulation of mitochondrial function) is significantly increased after ischemic stimulation, while the APOE genotype has an effect on PHYHIPL protein level. 16937-1-AP detects 39 kDa isoform and 42-45 kDa isoform in SDS-PAGE. (PMID: 21878944)

Stockage

Stockage:

Stocker à -20°C. Stable pendant un an après l'expédition.

Tampon de stockage:

PBS avec azoture de sodium à 0,02 % et glycérol à 50 % pH 7,3

L'aliquotage n'est pas nécessaire pour le stockage à -20C

*** Les 20ul contiennent 0,1% de BSA.

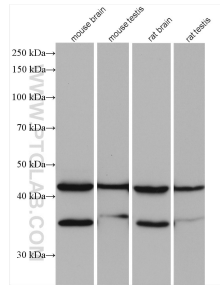
For technical support and original validation data for this product please contact:

T: 1 (888) 4PTGLAB (1-888-478-4522) (toll free in USA), or 1(312) 455-8498 (outside USA)

E: proteintech@ptglab.com
W: ptglab.com

This product is exclusively available under Proteintech Group brand and is not available to purchase from any other manufacturer.

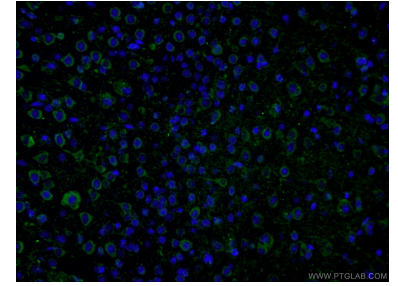
Données de validation sélectionnées



Various lysates were subjected to SDS PAGE followed by western blot with 16937-1-AP (PHYHIPL antibody) at dilution of 1:3000 incubated at room temperature for 1.5 hours.



Immunohistochemical analysis of paraffin-embedded mouse brain tissue slide using 16937-1-AP (PHYHIPL antibody) at dilution of 1:200 (under 10x lens). Heat mediated antigen retrieval with Tris-EDTA buffer (pH 9.0).



Immunofluorescent analysis of (4% PFA) fixed mouse brain tissue using 16937-1-AP (PHYHIPL antibody) at dilution of 1:50 and CoraLite488-Conjugated AffiniPure Goat Anti-Rabbit IgG(H+L).