

À des fins de recherche uniquement

Anticorps Polyclonal de lapin anti-SPATS2L



Numéro de catalogue: 16938-1-AP

Phare

4 Publications

Informations de base

Numéro de catalogue: 16938-1-AP	Numéro d'acquisition GenBank: BC018736	Méthode de purification: Purification par affinité contre l'antigène
Taille: 150ul , Concentration: 240 µg/ml by Nanodrop and 133 µg/ml by Bradford method using BSA as the standard;	Identification du gène (NCBI): 26010	Dilutions recommandées: WB 1:500-1:3000 IHC 1:20-1:200 IF 1:10-1:100
Hôte: Lapin	Nom complet: viral DNA polymerase-transactivated protein 6	
Isotype: IgG	MW calculé 488 aa, 54 kDa	
Immunogen Catalog Number: AG10438	MW observés: 54-62 kDa	

Applications

Applications testées:

IF, IHC, WB, ELISA

Demandes citées:

IF, IHC, WB

Spécificité de l'espèce:

Humain

Espèces citées:

Humain, souris

Remarque-IHC: il est suggéré de démasquer l'antigène avec un tampon de TE buffer pH 9,0; (*) A défaut, 'le démasquage de l'antigène peut être 'effectué avec un tampon citrate pH 6,0.

Contrôles positifs:

WB : cellules HepG2, tissu rénal de souris

IHC : tissu rénal humain, tissu cardiaque humain, tissu cutané humain, tissu hépatique humain, tissu ovarien humain, tissu placentaire humain, tissu pulmonaire humain, tissu splénique humain, tissu testiculaire humain

IF : cellules HepG2,

Informations générales

SPATS2L encodes spermatogenesis associated and serine-rich 2-like protein, also named DNAPTP6 (DNA polymerase transactivated protein 6) in human (PMID:11230166). SPATS2L acts as an important regulator of β 2-adrenergic receptor down-regulation (PubMed: 25562107). MiR-1269a down-regulates the expression of SPATS2L and LRP6, thereby inhibiting the proliferation of liver cancer cells (PMID: 28081866, PMID:35252180). SPATS2L has several isoforms by alternative splicing.

Publications notables

Autrice	Pubmed ID	Journal	Application
Yosuke Matsumoto	35896560	Sci Rep	IHC,WB
Zewei Tu	33634092	Front Cell Dev Biol	WB
Sefan Asamitsu	36827365	Sci Adv	IF

Stockage

Stockage:

Stocker à -20°C. Stable pendant un an après l'expédition.

Tampon de stockage:

PBS avec azoture de sodium à 0,02 % et glycérol à 50 % pH 7,3

L'aliquotage n'est pas nécessaire pour le stockage à -20C

*** Les 20ul contiennent 0,1% de BSA.

For technical support and original validation data for this product please contact:

T: 1 (888) 4PTGLAB (1-888-478-4522) (toll free in USA), or 1(312) 455-8498 (outside USA)

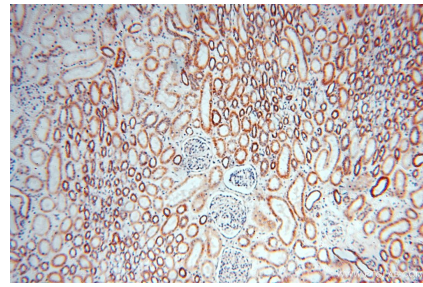
E: proteintech@ptglab.com
W: ptglab.com

This product is exclusively available under Proteintech Group brand and is not available to purchase from any other manufacturer.

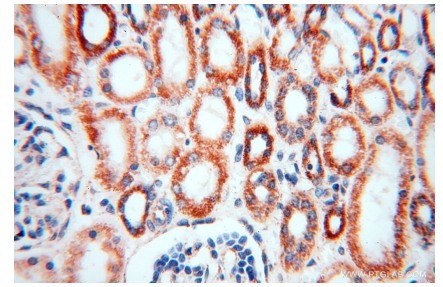
Données de validation sélectionnées



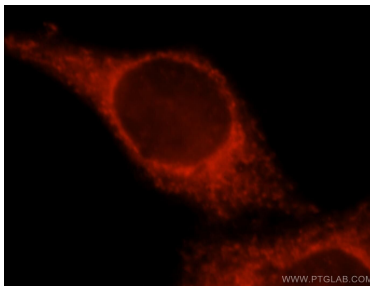
HepG2 cells were subjected to SDS PAGE followed by western blot with 16938-1-AP (SPATS2L antibody) at dilution of 1:600 incubated at room temperature for 1.5 hours.



Immunohistochemical analysis of paraffin-embedded human kidney using 16938-1-AP (SPATS2L antibody) at dilution of 1:100 (under 10x lens).



Immunohistochemical analysis of paraffin-embedded human kidney using 16938-1-AP (SPATS2L antibody) at dilution of 1:100 (under 40x lens).



Immunofluorescent analysis of HepG2 cells, using LOC26010 antibody 16938-1-AP at 1:25 dilution and Rhodamine-labeled goat anti-rabbit IgG (red).