

À des fins de recherche uniquement

Anticorps Polyclonal de lapin anti-GAPVD1



Numéro de catalogue: 16940-1-AP

Informations de base

Numéro de catalogue:
16940-1-AP

Taille:
150ul, Concentration: 300 µg/ml by
Nanodrop and 287 µg/ml by Bradford
method using BSA as the standard;

Hôte:
Lapin

Isotype:
IgG

Immunogen Catalog Number:
AG10492

Numéro d'acquisition GenBank:
BC021119

Identification du gène (NCBI):
26130

Nom complet:
GTPase activating protein and VPS9
domains 1

MW calculé
1478 aa, 165 kDa

MW observés:
180-200 kDa

Méthode de purification:
Purification par affinité contre
l'antigène

Dilutions recommandées:
WB 1:500-1:1000

Applications

Applications testées:
WB, ELISA

Spécificité de l'espèce:
Humain, rat, souris

Contrôles positifs:

WB : tissu cardiaque de souris, tissu cardiaque de rat

Informations générales

Stockage

Stockage:

Stocker à -20°C. Stable pendant un an après l'expédition.

Tampon de stockage:

PBS avec azoture de sodium à 0,02 % et glycérol à 50 % pH 7,3

L'aliquotage n'est pas nécessaire pour le stockage à -20C

*** Les 20ul contiennent 0,1% de BSA.

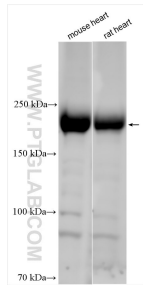
For technical support and original validation data for this product please contact:

T: 1 (888) 4PTGLAB (1-888-478-4522) (toll free
in USA), or 1(312) 455-8498 (outside USA)

E: proteintech@ptglab.com
W: ptglab.com

This product is exclusively available under Proteintech Group brand and is not available to purchase from any other manufacturer.

Données de validation sélectionnées



Various lysates were subjected to SDS PAGE followed by western blot with 16940-1-AP (GAPVD1 antibody) at dilution of 1:500 incubated at room temperature for 1.5 hours.