

À des fins de recherche uniquement

Anticorps Polyclonal de lapin anti-GFM2



Numéro de catalogue: 16941-1-AP

Phare

4 Publications

Informations de base

Numéro de catalogue:
16941-1-AP

Taille:
150ul, Concentration: 300 µg/ml by Nanodrop and 160 µg/ml by Bradford method using BSA as the standard;

Hôte:
Lapin

Isotype:
IgG

Immunogen Catalog Number:
AG10530

Numéro d'acquisition GenBank:
BC015712

Identification du gène (NCBI):
84340

Nom complet:
G elongation factor, mitochondrial 2

MW calculé
779 aa, 87 kDa

MW observés:
87 kDa

Méthode de purification:
Purification par affinité contre l'antigène

Dilutions recommandées:
WB 1:500-1:1000
IP 0.5-4.0 ug for IP and 1:500-1:1000 for WB
IF 1:20-1:200

Applications

Applications testées:
IF, IP, WB, ELISA

Demandes citées:
WB

Spécificité de l'espèce:
Humain

Espèces citées:
Humain, souris

Contrôles positifs:

WB : cellules HepG2,

IP : cellules HepG2,

IF : cellules HepG2,

Informations générales

Publications notables

Autrice	Pubmed ID	Journal	Application
Ying Shu	36314841	EMBO J	
Elizabeth A Perry	33462515	Nat Metab	WB
Takumi Yokokawa	32446358	Biochem Biophys Res Commun	WB

Stockage

Stockage:

Stocker à -20°C. Stable pendant un an après l'expédition.

Tampon de stockage:

PBS avec azoture de sodium à 0,02 % et glycérol à 50 % pH 7,3

L'aliquotage n'est pas nécessaire pour le stockage à -20C

*** Les 20ul contiennent 0,1% de BSA.

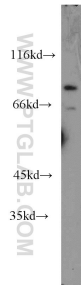
For technical support and original validation data for this product please contact:

T: 1 (888) 4PTGLAB (1-888-478-4522) (toll free in USA), or 1(312) 455-8498 (outside USA)

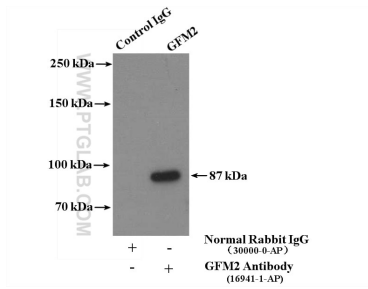
E: proteintech@ptglab.com
W: ptglab.com

This product is exclusively available under Proteintech Group brand and is not available to purchase from any other manufacturer.

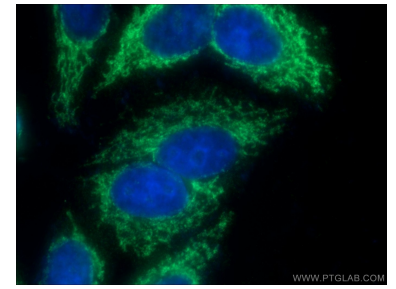
Données de validation sélectionnées



HepG2 cells were subjected to SDS PAGE followed by western blot with 16941-1-AP (GFM2 antibody) at dilution of 1:1000 incubated at room temperature for 1.5 hours.



IP Result of anti-GFM2 (IP:16941-1-AP, 4ug; Detection:16941-1-AP 1:500) with HepG2 cells lysate 3200ug.



Immunofluorescent analysis of (-20°C Ethanol) fixed HepG2 cells using 16941-1-AP (GFM2 antibody) at dilution of 1:100 and Alexa Fluor 488-conjugated AffiniPure Goat Anti-Rabbit IgG(H+L).