

À des fins de recherche uniquement

# Anticorps Polyclonal de lapin anti-IWS1



Numéro de catalogue: 16943-1-AP

1 Publications

## Informations de base

Numéro de catalogue:  
16943-1-AP

Taille:  
150ul, Concentration: 450 µg/ml by Nanodrop and 247 µg/ml by Bradford method using BSA as the standard;

Hôte:  
Lapin

Isotype:  
IgG

Immunogen Catalog Number:  
AG10554

Numéro d'acquisition GenBank:  
BC017012

Identification du gène (NCBI):  
55677

Nom complet:  
IWS1 homolog (S. cerevisiae)

MW calculé:  
819 aa, 92 kDa

MW observés:  
116-120 kDa

Méthode de purification:  
Purification par affinité contre l'antigène

Dilutions recommandées:  
WB 1:2000-1:10000  
IP 0.5-4.0 ug for IP and 1:500-1:1000 for WB

## Applications

Applications testées:  
IP, WB, ELISA

Demandes citées:  
ChIP

Spécificité de l'espèce:  
Humain, rat, souris

Contrôles positifs:

WB : cellules HEK-293, cellules HeLa, cellules Jurkat, tissu cérébral de rat, tissu cérébral de souris, tissu cérébral humain

IP : tissu cérébral de souris,

## Informations générales

### Publications notables

Autrice	Pubmed ID	Journal	Application
Annabelle Gérard	25590759	Cell Host Microbe	ChIP

## Stockage

Stockage:

Stocker à -20°C. Stable pendant un an après l'expédition.

Tampon de stockage:

PBS avec azote de sodium à 0,02 % et glycérol à 50 % pH 7,3

L'aliquotage n'est pas nécessaire pour le stockage à -20C

\*\*\* Les 20ul contiennent 0,1% de BSA.

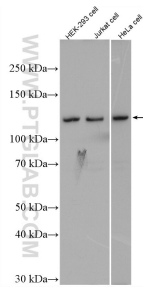
For technical support and original validation data for this product please contact:

T: 1 (888) 4PTGLAB (1-888-478-4522) (toll free in USA), or 1(312) 455-8498 (outside USA)

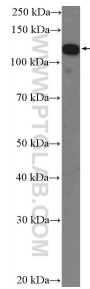
E: proteintech@ptglab.com  
W: ptglab.com

This product is exclusively available under Proteintech Group brand and is not available to purchase from any other manufacturer.

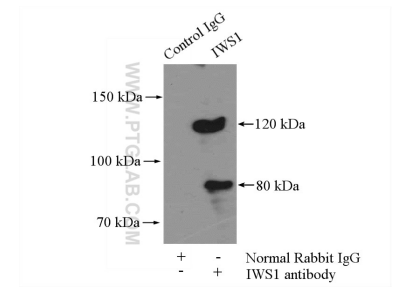
## Données de validation sélectionnées



Various lysates were subjected to SDS PAGE followed by western blot with 16943-1-AP (IWS1 antibody) at dilution of 1:5000 incubated at room temperature for 1.5 hours.



HeLa cells were subjected to SDS PAGE followed by western blot with 16943-1-AP (IWS1 Antibody) at dilution of 1:3000 incubated at room temperature for 1.5 hours.



IP Result of anti-IWS1 (IP:16943-1-AP, 4ug; Detection:16943-1-AP 1:500) with mouse brain tissue lysate 4000ug.