

À des fins de recherche uniquement

Anticorps Polyclonal de lapin anti-PARP6



Numéro de catalogue: 16945-1-AP

Informations de base

Numéro de catalogue: 16945-1-AP	Numéro d'acquisition GenBank: BC015176	Méthode de purification: Purification par affinité contre l'antigène
Taille: 150ul , Concentration: 300 µg/ml by Nanodrop and 167 µg/ml by Bradford method using BSA as the standard;	Identification du gène (NCBI): 56965	Dilutions recommandées: WB 1:500-1:1000
Hôte: Lapin	Nom complet: poly (ADP-ribose) polymerase family, member 6	
Isotype: IgG	MW calculé 71 kDa, 58 kDa, 43 kDa	
Immunogen Catalog Number: AG10556	MW observés: 60-65 kDa	

Applications

Applications testées: WB, ELISA	Contrôles positifs: WB : cellules HepG2, cellules Jurkat
Spécificité de l'espèce: Humain, rat, souris	

Informations générales

Stockage

Stockage:
Stocker à -20°C. Stable pendant un an après l'expédition.
Tampon de stockage:
PBS avec azoture de sodium à 0,02 % et glycérol à 50 % pH 7,3
L'aliquotage n'est pas nécessaire pour le stockage à -20C

*** Les 20ul contiennent 0,1% de BSA.

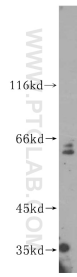
For technical support and original validation data for this product please contact:

T: 1 (888) 4PTGLAB (1-888-478-4522) (toll free in USA), or 1(312) 455-8498 (outside USA)

E: proteintech@ptglab.com
W: ptglab.com

This product is exclusively available under Proteintech Group brand and is not available to purchase from any other manufacturer.

Données de validation sélectionnées



HepG2 cells were subjected to SDS PAGE followed by western blot with 16945-1-AP (PARP6 antibody) at dilution of 1:300 incubated at room temperature for 1.5 hours.