

À des fins de recherche uniquement

Anticorps Polyclonal de lapin anti-KLHL3



Numéro de catalogue: 16951-1-AP

Phare

14 Publications

Informations de base

Numéro de catalogue:

16951-1-AP

Numéro d'acquisition GenBank:

BC034035

Méthode de purification:

Purification par affinité contre l'antigène

Taille:

150ul, Concentration: 900 µg/ml by Nanodrop and 400 µg/ml by Bradford method using BSA as the standard;

Identification du gène (NCBI):

26249

Nom complet:

kelch-like 3 (Drosophila)

Dilutions recommandées:

WB 1:500-1:1000

IP 0.5-4.0 ug for IP and 1:500-1:1000 for WB

IHC 1:20-1:200

Hôte:

Lapin

MW calculé

65 kDa

Isotype:

IgG

MW observés:

65 kDa

Immunogen Catalog Number:

AG10580

Applications

Applications testées:

IHC, IP, WB, ELISA

Demandes citées:

IF, IHC, IP, WB

Spécificité de l'espèce:

Humain, rat, souris

Espèces citées:

Humain, souris

Remarque-IHC: il est suggéré de démasquer l'antigène avec un tampon de TE buffer pH 9,0; (*) A défaut, le démasquage de l'antigène peut être effectué avec un tampon citrate pH 6,0.

Contrôles positifs:

WB : cellules HepG2, cellules HL-60, cellules Jurkat, tissu de thymus de souris, tissu hépatique de rat, tissu hépatique de souris, tissu hépatique humain, tissu pancréatique de souris

IP : cellules HepG2,

IHC : tissu hépatique humain, tissu d'amygdalite humain

Informations générales

Publications notables

Autrice	Pubmed ID	Journal	Application
Yutaro Mori	26349538	Biochem J	WB
Ryan J Cornelius	30301860	J Am Soc Nephrol	WB
Yuki Yoshizaki	26435498	Biochem Biophys Res Commun	WB

Stockage

Stockage:

Stocker à -20°C. Stable pendant un an après l'expédition.

Tampon de stockage:

PBS avec azoture de sodium à 0,02 % et glycérol à 50 % pH 7,3

L'aliquotage n'est pas nécessaire pour le stockage à -20C

*** Les 20ul contiennent 0,1% de BSA.

For technical support and original validation data for this product please contact:

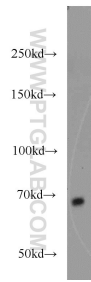
T: 1 (888) 4PTGLAB (1-888-478-4522) (toll free in USA), or 1(312) 455-8498 (outside USA)

E: proteintech@ptglab.com

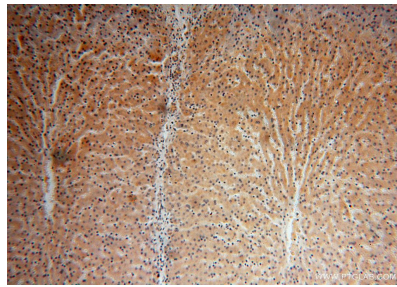
W: ptglab.com

This product is exclusively available under Proteintech Group brand and is not available to purchase from any other manufacturer.

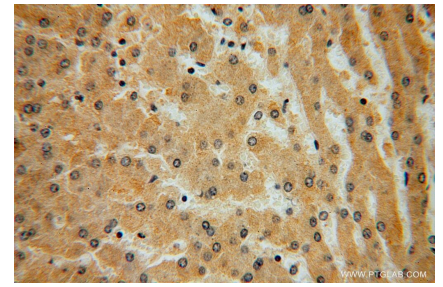
Données de validation sélectionnées



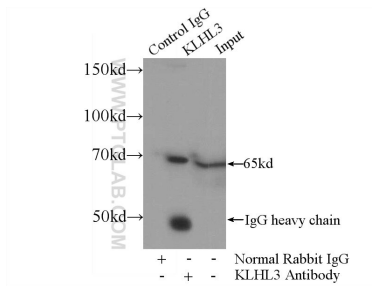
HepG2 cells were subjected to SDS PAGE followed by western blot with 16951-1-AP (KLHL3 antibody) at dilution of 1:800 incubated at room temperature for 1.5 hours.



Immunohistochemical analysis of paraffin-embedded human liver using 16951-1-AP (KLHL3 antibody) at dilution of 1:100 (under 10x lens).



Immunohistochemical analysis of paraffin-embedded human liver using 16951-1-AP (KLHL3 antibody) at dilution of 1:100 (under 40x lens).



IP Result of anti-KLHL3 (IP:16951-1-AP, 4ug; Detection:16951-1-AP 1:700) with HepG2 cells lysate 2800ug.