

À des fins de recherche uniquement

Anticorps Polyclonal de lapin anti-KLHL21



Numéro de catalogue: 16952-1-AP

Phare

1 Publications

Informations de base

Numéro de catalogue:
16952-1-AP

Taille:
150ul, Concentration: 450 µg/ml by
Nanodrop and 360 µg/ml by Bradford
method using BSA as the standard;

Hôte:
Lapin

Isotype:
IgG

Immunogen Catalog Number:
AG10582

Numéro d'acquisition GenBank:
BC034039

Identification du gène (NCBI):
9903

Nom complet:
kelch-like 21 (Drosophila)

MW calculé
597 aa, 67 kDa

MW observés:
67 kDa

Méthode de purification:
Purification par affinité contre
l'antigène

Dilutions recommandées:
WB 1:500-1:1000
IP 0.5-4.0 ug for IP and 1:200-1:1000
for WB
IHC 1:20-1:200

Applications

Applications testées:
IHC, IP, WB, ELISA

Demandes citées:
CoIP, WB

Spécificité de l'espèce:
Humain, rat, souris

Espèces citées:
Humain

**Remarque-IHC: il est suggéré de démasquer
l'antigène avec un tampon de TE buffer pH
9,0; (*) À défaut, le démasquage de
l'antigène peut être effectué avec un
tampon citrate pH 6,0.**

Contrôles positifs:

WB : cellules A431, cellules HeLa

IP : cellules HeLa,

IHC : tissu cérébral humain, tissu de cancer du foie
humain

Informations générales

Publications notables

Autrice	Pubmed ID	Journal	Application
Changchun Li	35084622	Breast Cancer Res Treat	WB,CoIP

Stockage

Stockage:

Stocker à -20°C. Stable pendant un an après l'expédition.

Tampon de stockage:

PBS avec azoture de sodium à 0,02 % et glycérol à 50 % pH 7,3

L'aliquotage n'est pas nécessaire pour le stockage à -20C

*** Les 20ul contiennent 0,1% de BSA.

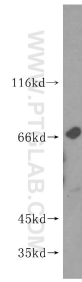
For technical support and original validation data for this product please contact:

T: 1 (888) 4PTGLAB (1-888-478-4522) (toll free
in USA), or 1(312) 455-8498 (outside USA)

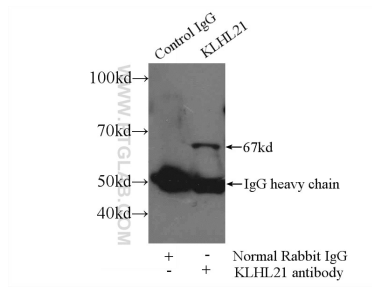
E: proteintech@ptglab.com
W: ptglab.com

This product is exclusively available under Proteintech
Group brand and is not available to purchase from any
other manufacturer.

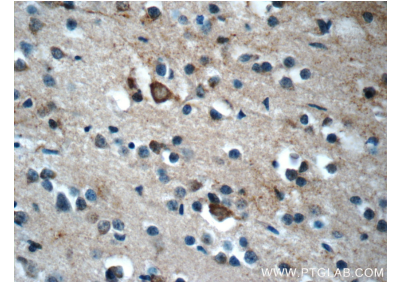
Données de validation sélectionnées



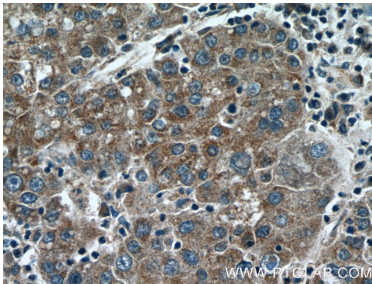
A431 cells were subjected to SDS PAGE followed by western blot with 16952-1-AP (KLHL21 antibody) at dilution of 1:400 incubated at room temperature for 1.5 hours.



IP Result of anti-KLHL21 (IP:16952-1-AP, 3ug; Detection:16952-1-AP 1:300) with HeLa cells lysate 1800ug.



Immunohistochemical analysis of paraffin-embedded human brain tissue slide using 16952-1-AP (KLHL21 Antibody) at dilution of 1:50 (under 40x lens).



Immunohistochemical analysis of paraffin-embedded human liver cancer tissue slide using 16952-1-AP (KLHL21 Antibody) at dilution of 1:50 (under 40x lens).