

À des fins de recherche uniquement

# Anticorps Polyclonal de lapin anti-SYF2



Numéro de catalogue: 16958-1-AP

Phare

1 Publications

## Informations de base

Numéro de catalogue:

16958-1-AP

Taille:

150ul, Concentration: 450 µg/ml by Nanodrop and 273 µg/ml by Bradford method using BSA as the standard;

Hôte:

Lapin

Isotype:

IgG

Immunogen Catalog Number:

AG10656

Numéro d'acquisition GenBank:

BC010862

Identification du gène (NCBI):

25949

Nom complet:

SYF2 homolog, RNA splicing factor (S. cerevisiae)

MW calculé

243 aa, 29 kDa

MW observés:

29 kDa

Méthode de purification:

Purification par affinité contre l'antigène

Dilutions recommandées:

WB 1:500-1:1000

IF 1:50-1:500

## Applications

Applications testées:

IF, WB, ELISA

Demandes citées:

RIP, WB

Spécificité de l'espèce:

Humain

Espèces citées:

Humain

Contrôles positifs:

WB : cellules HEK-293,

IF : cellules HEK-293,

## Informations générales

### Publications notables

Autrice	Pubmed ID	Journal	Application
Iris Tanaka	31943118	Nucleic Acids Res	WB, RIP

## Stockage

Stockage:

Stocker à -20°C. Stable pendant un an après l'expédition.

Tampon de stockage:

PBS avec azoture de sodium à 0,02 % et glycérol à 50 % pH 7,3

L'aliquotage n'est pas nécessaire pour le stockage à -20C

\*\*\* Les 20ul contiennent 0,1% de BSA.

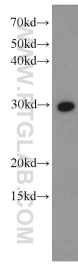
For technical support and original validation data for this product please contact:

T: 1 (888) 4PTGLAB (1-888-478-4522) (toll free in USA), or 1(312) 455-8498 (outside USA)

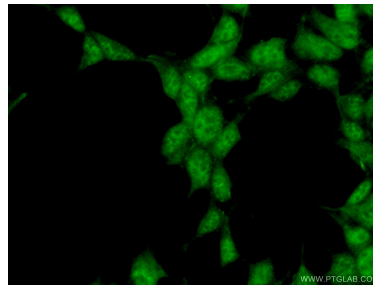
E: [proteintech@ptglab.com](mailto:proteintech@ptglab.com)  
W: [ptglab.com](http://ptglab.com)

This product is exclusively available under Proteintech Group brand and is not available to purchase from any other manufacturer.

## Données de validation sélectionnées



HEK-293 cells were subjected to SDS PAGE followed by western blot with 16958-1-AP (SYF2 antibody) at dilution of 1:600 incubated at room temperature for 1.5 hours.



Immunofluorescent analysis of (10% Formaldehyde) fixed HEK-293 cells using 16958-1-AP (SYF2 antibody) at dilution of 1:50 and Alexa Fluor 488-conjugated AffiniPure Goat Anti-Rabbit IgG(H+L).