

À des fins de recherche uniquement

Anticorps Polyclonal de lapin anti-CA2



Numéro de catalogue: 16961-1-AP

9 Publications

Informations de base

Numéro de catalogue:
16961-1-AP

Taille:
150ul, Concentration: 200 µg/ml by Nanodrop and 200 µg/ml by Bradford method using BSA as the standard;

Hôte:
Lapin

Isotype:
IgG

Immunogen Catalog Number:
AG10680

Numéro d'acquisition GenBank:
BC011949

Identification du gène (NCBI):
760

Nom complet:
carbonic anhydrase II

MW calculé
260 aa, 29 kDa

MW observés:
29 kDa

Méthode de purification:
Purification par affinité contre l'antigène

Dilutions recommandées:
WB 1:500-1:2000
IP 0.5-4.0 ug for IP and 1:500-1:1000 for WB

Applications

Applications testées:
IP, WB, ELISA

Demandes citées:
IHC, WB

Spécificité de l'espèce:
Humain, rat, souris

Espèces citées:
Humain, souris

Contrôles positifs:

WB : cellules HEK-293, cellules U2OS, tissu de côlon de souris, tissu d'estomac humain, tissu ovarien de souris, tissu rénal de rat, tissu rénal de souris

IP : tissu rénal de souris,

Informations générales

CA2(carbonic anhydrase II) is also named as Car2, CA-II, CAII and belongs to the alpha-carbonic anhydrase family. It reversibly hydrates CO₂ in cellular ion transport and homeostasis. CA2 is essential for bone resorption and osteoclast differentiation. It regulates SLC9A1 activity via a phosphorylation-regulated CAII binding site in SLC9A1 tail(PMID:16475831). It also may be involved in the development of brain(PMID:16825953). Defects in CA2 are the cause of osteopetrosis autosomal recessive type 3 (OPTB3).

Publications notables

Autrice	Pubmed ID	Journal	Application
Jeong Hee Hong	26486891	J Physiol	WB
Kalina Wiatr	34220448	Front Mol Neurosci	WB
Yanzhang Luo	28117408	Sci Rep	WB,IHC

Stockage

Stockage:

Stocker à -20°C. Stable pendant un an après l'expédition.

Tampon de stockage:

PBS avec azoture de sodium à 0,02 % et glycérol à 50 % pH 7,3

L'aliquotage n'est pas nécessaire pour le stockage à -20C

*** Les 20ul contiennent 0,1% de BSA.

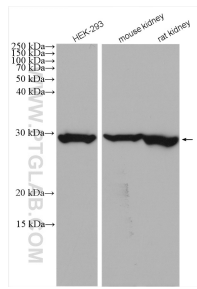
For technical support and original validation data for this product please contact:

T: 1 (888) 4PTGLAB (1-888-478-4522) (toll free in USA), or 1(312) 455-8498 (outside USA)

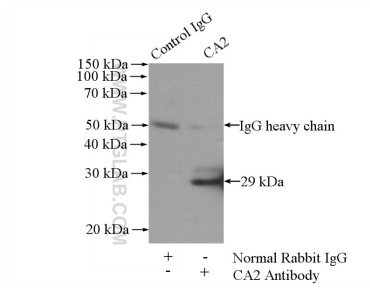
E: proteintech@ptglab.com
W: ptglab.com

This product is exclusively available under Proteintech Group brand and is not available to purchase from any other manufacturer.

Données de validation sélectionnées



Various lysates were subjected to SDS PAGE followed by western blot with 16961-1-AP (CA2 antibody) at dilution of 1:1000 incubated at room temperature for 1.5 hours.



IP Result of anti-CA2 (IP:16961-1-AP, 4ug; Detection:16961-1-AP 1:500) with mouse kidney tissue lysate 4000ug.