

À des fins de recherche uniquement

# Anticorps Polyclonal de lapin anti-NVL



Numéro de catalogue: 16970-1-AP

3 Publications

## Informations de base

Numéro de catalogue:  
16970-1-AP

Taille:  
150ul, Concentration: 600 µg/ml by Nanodrop and 333 µg/ml by Bradford method using BSA as the standard;

Hôte:  
Lapin

Isotype:  
IgG

Immunogen Catalog Number:  
AG9205

Numéro d'acquisition GenBank:  
BC012105

Identification du gène (NCBI):  
4931

Nom complet:  
nuclear VCP-like

MW calculé  
856aa,95 kDa; 659aa,73 kDa

MW observés:  
95 kDa

Méthode de purification:  
Purification par affinité contre l'antigène

Dilutions recommandées:  
WB 1:1000-1:6000  
IF 1:10-1:100

## Applications

Applications testées:  
IF, WB, ELISA

Demandes citées:  
IF, WB

Spécificité de l'espèce:  
Humain, rat, souris

Espèces citées:  
Humain

Contrôles positifs:

WB : tissu de thymus de souris, cellules HeLa, tissu de thymus de rat, tissu pulmonaire de souris, tissu rénal de souris

IF : cellules HepG2,

## Informations générales

NVL(nuclear VCP-like) belongs to the AAA ATPase family and may facilitate the dissociation and recycling of nucleolin, thereby promoting efficient ribosome biogenesis. It acts as an ATP-dependent zinc metallopeptidase. This protein has 5 isoforms produced by alternative splicing.

## Publications notables

Autrice	Pubmed ID	Journal	Application
Heeseon An	32612236	Nature	WB
Arthur Louche	36609656	Nat Commun	WB,IF
Yun Chawon C	19015314	J Cell Biol	IF

## Stockage

Stockage:

Stocker à -20°C. Stable pendant un an après l'expédition.

Tampon de stockage:

PBS avec azoture de sodium à 0,02 % et glycérol à 50 % pH 7,3

L'aliquotage n'est pas nécessaire pour le stockage à -20C

\*\*\* Les 20ul contiennent 0,1% de BSA.

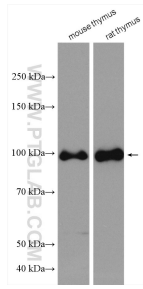
For technical support and original validation data for this product please contact:

T: 1 (888) 4PTGLAB (1-888-478-4522) (toll free in USA), or 1(312) 455-8498 (outside USA)

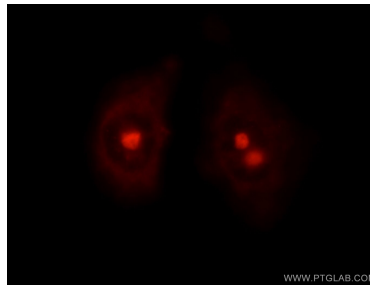
E: [proteintech@ptglab.com](mailto:proteintech@ptglab.com)  
W: [ptglab.com](http://ptglab.com)

This product is exclusively available under Proteintech Group brand and is not available to purchase from any other manufacturer.

## Données de validation sélectionnées



Various lysates were subjected to SDS PAGE followed by western blot with 16970-1-AP (NVL antibody) at dilution of 1:3000 incubated at room temperature for 1.5 hours.



Immunofluorescent analysis of HepG2 cells using 16970-1-AP (NVL antibody) at dilution of 1:25 and Rhodamine-Goat anti-Rabbit IgG.