

À des fins de recherche uniquement

Anticorps Polyclonal de lapin anti-Syntabulin



Numéro de catalogue: 16972-1-AP

3 Publications

Informations de base

Numéro de catalogue:
16972-1-AP

Taille:
150ul, Concentration: 500 µg/ml by Nanodrop and 133 µg/ml by Bradford method using BSA as the standard;

Hôte:
Lapin

Isotype:
IgG

Immunogen Catalog Number:
AG9344

Numéro d'acquisition GenBank:
BC012082

Identification du gène (NCBI):
55638

Nom complet:
Golgi-localized protein

MW calculé
662 aa, 72 kDa

MW observés:
90 kDa

Méthode de purification:
Purification par affinité contre l'antigène

Dilutions recommandées:
WB 1:500-1:2000
IF 1:50-1:500

Applications

Applications testées:
IF, WB, ELISA

Demandes citées:
IF, WB

Spécificité de l'espèce:
Humain, rat, souris

Espèces citées:
Humain, rat, souris

Contrôles positifs:

WB : cellules HeLa, cellules MCF-7

IF : cellules HeLa, tissu cérébral de rat

Informations générales

Publications notables

Autrice	Pubmed ID	Journal	Application
Qi Wang	30923004	Neurobiol Dis	WB
Saravanan Gunaseelan	33395696	Hum Mol Genet	WB
Pingyang Ke	37349285	Cell Death Discov	WB,IF

Stockage

Stockage:

Stocker à -20°C. Stable pendant un an après l'expédition.

Tampon de stockage:

PBS avec azoture de sodium à 0,02 % et glycérol à 50 % pH 7,3

L'aliquotage n'est pas nécessaire pour le stockage à -20C

*** Les 20ul contiennent 0,1% de BSA.

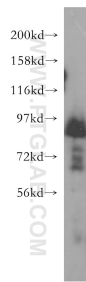
For technical support and original validation data for this product please contact:

T: 1 (888) 4PTGLAB (1-888-478-4522) (toll free in USA), or 1(312) 455-8498 (outside USA)

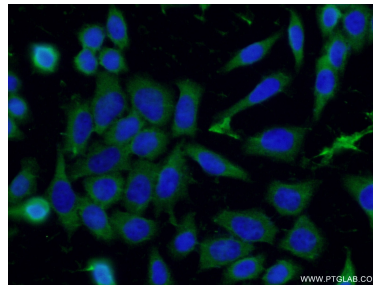
E: proteintech@ptglab.com
W: ptglab.com

This product is exclusively available under Proteintech Group brand and is not available to purchase from any other manufacturer.

Données de validation sélectionnées



HeLa cells were subjected to SDS PAGE followed by western blot with 16972-1-AP (Syntabulin antibody) at dilution of 1:500 incubated at room temperature for 1.5 hours.



Immunofluorescent analysis of (-20°C Ethanol) fixed HeLa cells using 16972-1-AP (Syntabulin antibody) at dilution of 1:50 and Alexa Fluor 488-conjugated AffiniPure Goat Anti-Rabbit IgG(H+L).