

À des fins de recherche uniquement

Anticorps Polyclonal de lapin anti-SGOL1



Numéro de catalogue: 16977-1-AP

4 Publications

Informations de base

Numéro de catalogue:
16977-1-AP

Taille:
150ul, Concentration: 240 µg/ml by Nanodrop and 133 µg/ml by Bradford method using BSA as the standard;

Hôte:
Lapin

Isotype:
IgG

Immunogen Catalog Number:
AG9700

Numéro d'acquisition GenBank:
BC017867

Identification du gène (NCBI):
151648

Nom complet:
shugoshin-like 1 (S. pombe)

MW calculé
561aa,64 kDa; 292aa,34 kDa

MW observés:
64 kDa

Méthode de purification:
Purification par affinité contre l'antigène

Dilutions recommandées:
WB 1:500-1:1000

Applications

Applications testées:
WB, ELISA

Demandes citées:
IHC, WB

Spécificité de l'espèce:
Humain, rat, souris

Espèces citées:
Humain, souris

Contrôles positifs:

WB: cellules HeLa, cellules NIH/3T3, cellules PC-3, tissu cardiaque de rat, tissu cardiaque de souris

Informations générales

Publications notables

Autrice	Pubmed ID	Journal	Application
Xiaobin Fei	36439418	Front Oncol	WB
Yixiao Yuan	35592680	Front Oncol	IHC
Chinthalapally V Rao	25773652	Mol Carcinog	IHC

Stockage

Stockage:

Stocker à -20°C. Stable pendant un an après l'expédition.

Tampon de stockage:

PBS avec azoture de sodium à 0,02 % et glycérol à 50 % pH 7,3

L'aliquotage n'est pas nécessaire pour le stockage à -20C

*** Les 20ul contiennent 0,1% de BSA.

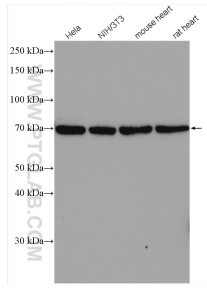
For technical support and original validation data for this product please contact:

T: 1 (888) 4PTGLAB (1-888-478-4522) (toll free in USA), or 1(312) 455-8498 (outside USA)

E: proteintech@ptglab.com
W: ptglab.com

This product is exclusively available under Proteintech Group brand and is not available to purchase from any other manufacturer.

Données de validation sélectionnées



Various lysates were subjected to SDS PAGE followed by western blot with 16977-1-AP (SGOL1 antibody) at dilution of 1:600 incubated at room temperature for 1.5 hours.