

À des fins de recherche uniquement

Anticorps Polyclonal de lapin anti-RPL8



Numéro de catalogue: 16981-1-AP

Phare

2 Publications

Informations de base

Numéro de catalogue:

16981-1-AP

Taille:

150ul, Concentration: 450 µg/ml by Nanodrop and 267 µg/ml by Bradford method using BSA as the standard;

Hôte:

Lapin

Isotype:

IgG

Immunogen Catalog Number:

AG9957

Numéro d'acquisition GenBank:

BC012197

Identification du gène (NCBI):

6132

Nom complet:

ribosomal protein L8

MW calculé

257 aa, 28 kDa

MW observés:

28-34 kDa

Méthode de purification:

Purification par affinité contre l'antigène

Dilutions recommandées:

WB 1:1000-1:4000

Applications

Applications testées:

WB, ELISA

Demandes citées:

IF, WB

Spécificité de l'espèce:

Humain, rat, souris

Espèces citées:

Humain

Contrôles positifs:

WB : cellules HepG2, cellules MCF-7

Informations générales

Publications notables

Autrice	Pubmed ID	Journal	Application
Kai Ma	35637200	Cell Discov	IF
Meijuan Zou	33371207	Genes (Basel)	WB

Stockage

Stockage:

Stocker à -20°C. Stable pendant un an après l'expédition.

Tampon de stockage:

PBS avec azoture de sodium à 0,02 % et glycérol à 50 % pH 7,3

L'aliquotage n'est pas nécessaire pour le stockage à -20C

*** Les 20ul contiennent 0,1% de BSA.

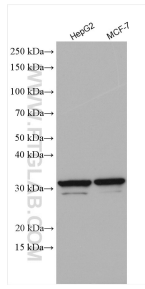
For technical support and original validation data for this product please contact:

T: 1 (888) 4PTGLAB (1-888-478-4522) (toll free in USA), or 1(312) 455-8498 (outside USA)

E: proteintech@ptglab.com
W: ptglab.com

This product is exclusively available under Proteintech Group brand and is not available to purchase from any other manufacturer.

Données de validation sélectionnées



Various lysates were subjected to SDS PAGE followed by western blot with 16981-1-AP (RPL8 antibody) at dilution of 1:2000 incubated at room temperature for 1.5 hours.