

À des fins de recherche uniquement

Anticorps Polyclonal de lapin anti-KCNJ3



Numéro de catalogue: 16985-1-AP

Informations de base

Numéro de catalogue:
16985-1-AP

Taille:
150ul, Concentration: 240 µg/ml by
Nanodrop and 213 µg/ml by Bradford
method using BSA as the standard;

Hôte:
Lapin

Isotype:
IgG

Immunogen Catalog Number:
AG10581

Numéro d'acquisition GenBank:
BC022495

Identification du gène (NCBI):
3760

Nom complet:
potassium inwardly-rectifying
channel, subfamily J, member 3

MW calculé
501 aa, 57 kDa

Méthode de purification:
Purification par affinité contre
l'antigène

Dilutions recommandées:
WB 1:500-1:1000
IF 1:10-1:100

Applications

Applications testées:
IF, WB, ELISA

Spécificité de l'espèce:
Humain, rat, souris

Contrôles positifs:

WB : tissu cérébral de souris,

IF : cellules HeLa,

Informations générales

Stockage

Stockage:

Stocker à -20°C. Stable pendant un an après l'expédition.

Tampon de stockage:

PBS avec azoture de sodium à 0,02 % et glycérol à 50 % pH 7,3

L'aliquotage n'est pas nécessaire pour le stockage à -20C

*** Les 20ul contiennent 0,1% de BSA.

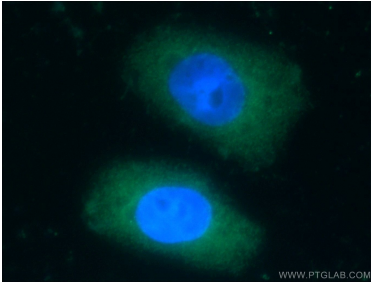
For technical support and original validation data for this product please contact:

T: 1 (888) 4PTGLAB (1-888-478-4522) (toll free
in USA), or 1(312) 455-8498 (outside USA)

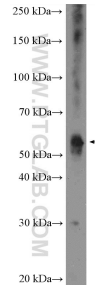
E: proteintech@ptglab.com
W: ptglab.com

This product is exclusively available under Proteintech Group brand and is not available to purchase from any other manufacturer.

Données de validation sélectionnées



Immunofluorescent analysis of HeLa cells using 16985-1-AP (KCNJ3 antibody) at dilution of 1:25 and Rhodamine-Goat anti-Rabbit IgG.



mouse brain tissue were subjected to SDS PAGE followed by western blot with 16985-1-AP (KCNJ3 Antibody) at dilution of 1:600 incubated at room temperature for 1.5 hours.