

À des fins de recherche uniquement

Anticorps Polyclonal de lapin anti-AGBL3



Numéro de catalogue: 16990-1-AP

Phare

1 Publications

Informations de base

Numéro de catalogue:

16990-1-AP

Taille:

150ul, Concentration: 133 µg/ml by Bradford method using BSA as the standard;

Hôte:

Lapin

Isotype:

IgG

Immunogen Catalog Number:

AG10592

Numéro d'acquisition GenBank:

BC030651

Identification du gène (NCBI):

340351

Nom complet:

ATP/GTP binding protein-like 3

MW calculé

73 kDa, 116 kDa

MW observés:

73 kDa

Méthode de purification:

Purification par affinité contre l'antigène

Dilutions recommandées:

WB 1:200-1:1000

IHC 1:20-1:200

Applications

Applications testées:

IHC, WB, ELISA

Demandes citées:

WB

Spécificité de l'espèce:

Humain, rat, souris

Espèces citées:

souris

Remarque-IHC: il est suggéré de démasquer l'antigène avec un tampon de TE buffer pH 9,0; (*) À défaut, le démasquage de l'antigène peut être effectué avec un tampon citrate pH 6,0.

Contrôles positifs:

WB : tissu hépatique de souris, cellules L02

IHC : tissu de cancer du poumon humain, tissu testiculaire humain

Informations générales

AGBL3, also named as CCP3, is a metallo-carboxypeptidase that may play a role in the processing of tubulin. AGBL3 has some isoforms with MW 107 kDa, 73 kDa, 116 kDa and 20 kDa.

Publications notables

Autrice	Pubmed ID	Journal	Application
Zhen Xiong	31699823	J Exp Med	WB

Stockage

Stockage:

Stocker à -20°C. Stable pendant un an après l'expédition.

Tampon de stockage:

PBS avec azoture de sodium à 0,02 % et glycérol à 50 % pH 7,3

L'aliquotage n'est pas nécessaire pour le stockage à -20C

*** Les 20ul contiennent 0,1% de BSA.

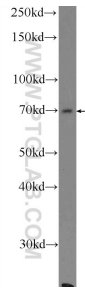
For technical support and original validation data for this product please contact:

T: 1 (888) 4PTGLAB (1-888-478-4522) (toll free in USA), or 1(312) 455-8498 (outside USA)

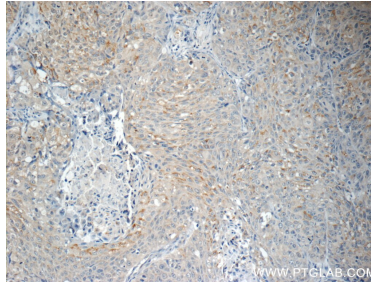
E: proteintech@ptglab.com
W: ptglab.com

This product is exclusively available under Proteintech Group brand and is not available to purchase from any other manufacturer.

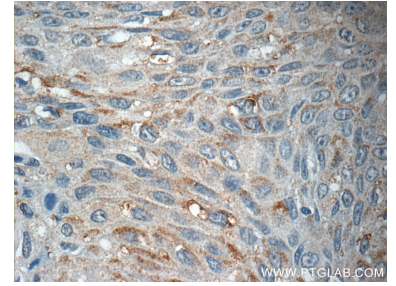
Données de validation sélectionnées



mouse liver tissue were subjected to SDS PAGE followed by western blot with 16990-1-AP (AGBL3 Antibody) at dilution of 1:300 incubated at room temperature for 1.5 hours.



Immunohistochemical analysis of paraffin-embedded human lung cancer tissue slide using 16990-1-AP (AGBL3 Antibody) at dilution of 1:50 (under 10x lens).



Immunohistochemical analysis of paraffin-embedded human lung cancer tissue slide using 16990-1-AP (AGBL3 Antibody) at dilution of 1:50 (under 40x lens).