

À des fins de recherche uniquement

# Anticorps Polyclonal de lapin anti-UFSP2



Numéro de catalogue: 16999-1-AP

1 Publications

## Informations de base

Numéro de catalogue:  
16999-1-AP

Taille:  
150ul, Concentration: 350 µg/ml by Nanodrop and 193 µg/ml by Bradford method using BSA as the standard;

Hôte:  
Lapin

Isotype:  
IgG

Immunogen Catalog Number:  
AG10692

Numéro d'acquisition GenBank:  
BC010493

Identification du gène (NCBI):  
55325

Nom complet:  
UFM1-specific peptidase 2

MW calculé:  
469 aa, 53 kDa

MW observés:  
53 kDa

Méthode de purification:  
Purification par affinité contre l'antigène

Dilutions recommandées:  
WB 1:500-1:3000  
IP 0.5-4.0 ug for IP and 1:500-1:2000 for WB  
IHC 1:20-1:200  
IF 1:10-1:100

## Applications

Applications testées:  
IF, IHC, IP, WB, ELISA

Demandes citées:  
WB

Spécificité de l'espèce:  
Humain, rat, souris

Espèces citées:  
Humain, souris

**Remarque-IHC: il est suggéré de démasquer l'antigène avec un tampon de TE buffer pH 9.0; (\*) A défaut, le démasquage de l'antigène peut être effectué avec un tampon citrate pH 6,0.**

Contrôles positifs:

WB : tissu pancréatique de souris, cellules HeLa, cellules HepG2, cellules NIH/3T3

IP : cellules HepG2,

IHC : tissu hépatique humain, tissu cérébral humain, tissu ovarien humain, tissu placentaire humain, tissu pulmonaire humain, tissu rénal humain, tissu splénique humain, tissu testiculaire humain

IF : cellules HeLa,

## Informations générales

Ubiquitin-fold modifier 1 (Ufm1)-specific protease 2 (UfSP2) is a cysteine protease that is responsible for the release of Ufm1 from Ufm1-conjugated cellular proteins, as well as for the generation of mature Ufm1 from its precursor (PMID: 21228277). The MW of this protein is 53 kDa, and this antibody specially recognises the 53 kDa protein.

## Publications notables

Autrice	Pubmed ID	Journal	Application
Min Ni	33473208	Genet Med	WB

## Stockage

Stockage:

Stocker à -20°C. Stable pendant un an après l'expédition.

Tampon de stockage:

PBS avec azoture de sodium à 0,02 % et glycérol à 50 % pH 7,3

L'aliquotage n'est pas nécessaire pour le stockage à -20C

\*\*\* Les 20ul contiennent 0,1% de BSA.

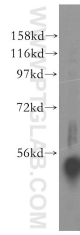
For technical support and original validation data for this product please contact:

T: 1 (888) 4PTGLAB (1-888-478-4522) (toll free in USA), or 1(312) 455-8498 (outside USA)

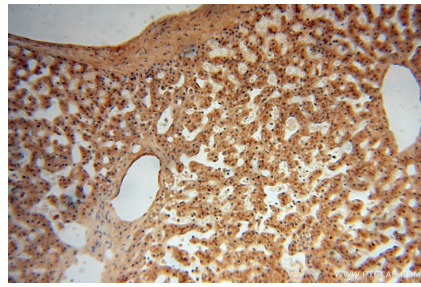
E: [proteintech@ptglab.com](mailto:proteintech@ptglab.com)  
W: [ptglab.com](http://ptglab.com)

This product is exclusively available under Proteintech Group brand and is not available to purchase from any other manufacturer.

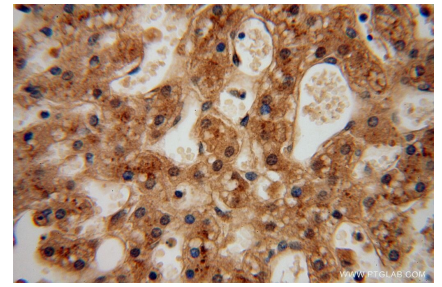
## Données de validation sélectionnées



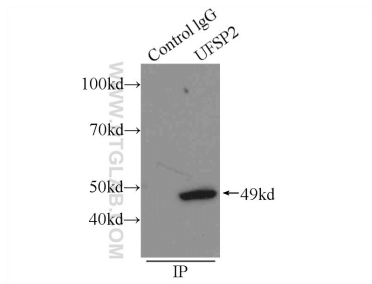
mouse pancreas tissue were subjected to SDS PAGE followed by western blot with 16999-1-AP (UFSP2 antibody) at dilution of 1:400 incubated at room temperature for 1.5 hours.



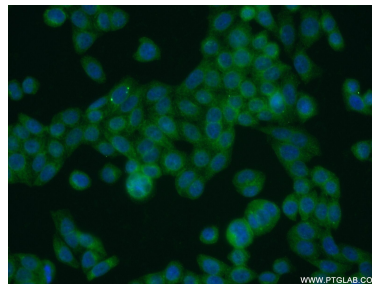
Immunohistochemical analysis of paraffin-embedded human liver using 16999-1-AP (UFSP2 antibody) at dilution of 1:100 (under 10x lens).



Immunohistochemical analysis of paraffin-embedded human liver using 16999-1-AP (UFSP2 antibody) at dilution of 1:100 (under 40x lens).



IP Result of anti-UFSP2 (IP:16999-1-AP, 3ug; Detection:16999-1-AP 1:1000) with HepG2 cells lysate 1700ug.



Immunofluorescent analysis of HeLa cells using 16999-1-AP (UFSP2 antibody) at dilution of 1:25 and Alexa Fluor 488-conjugated AffiniPure Goat Anti-Rabbit IgG(H+L).