

À des fins de recherche uniquement

Anticorps Polyclonal de lapin anti-CD14



Numéro de catalogue: 17000-1-AP

49 Publications

Informations de base

Numéro de catalogue: 17000-1-AP	Numéro d'acquisition GenBank: BC010507	Méthode de purification: Purification par affinité contre l'antigène
Taille: 150ul , Concentration: 500 µg/ml by Nanodrop;	Identification du gène (NCBI): 929	Dilutions recommandées: WB 1:500-1:1000 IHC 1:1000-1:4000 IF 1:50-1:500
Hôte: Lapin	Nom complet: CD14 molécule	
Isotype: IgG	MW calculé: 375 aa, 40 kDa	
Immunogen Catalog Number: AG10693	MW observés: 50-55 kDa	

Applications

Applications testées:
FC, IF, IHC, WB, ELISA

Demandes citées:
FC, IF, IHC, WB

Spécificité de l'espèce:
Humain, souris

Espèces citées:
Humain, porc, rat, souris

Remarque-IHC: il est suggéré de démasquer l'antigène avec un tampon de TE buffer pH 9,0; (*) À défaut, le démasquage de l'antigène peut être effectué avec un tampon citrate pH 6,0.

Contrôles positifs:

WB : cellules HL-60, cellules RAW 264.7, tissu splénique humain

IHC : tissu de cirrhose hépatique humain, tissu d'amygdale humaine, tissu d'appendicite humaine

IF : cellules RAW 264.7,

Informations générales

CD14 is a 50-55 kDa glycosylphosphatidylinositol-anchored glycoprotein preferentially expressed on monocytes and macrophages, and at lower levels on granulocytes (PMID: 3385210; 2462937; 7685797). CD14 can also exist as a soluble protein. CD14 acts as a co-receptor for bacterial liposaccharides (LPS) (PMID: 1698311). It plays a major role in the inflammatory response of monocytes to LPS.

Publications notables

Autrice	Pubmed ID	Journal	Application
Su Jin Kim	32875703	EMBO Rep	IF
Xuxin Chen	30362554	J Cell Physiol	FC
Hon-Kan Yip	33162819	Int J Biol Sci	IF

Stockage

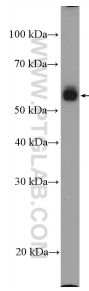
Stockage:
Stocker à -20°C. Stable pendant un an après l'expédition.
Tampon de stockage:
PBS avec azoture de sodium à 0,02 % et glycérol à 50 % pH 7,3
L'aliquotage n'est pas nécessaire pour le stockage à -20C

*** Les 20ul contiennent 0,1% de BSA.

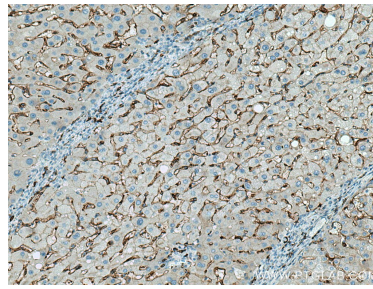
For technical support and original validation data for this product please contact:
T: 1 (888) 4PTGLAB (1-888-478-4522) (toll free in USA), or 1(312) 455-8498 (outside USA)
E: proteintech@ptglab.com
W: ptglab.com

This product is exclusively available under Proteintech Group brand and is not available to purchase from any other manufacturer.

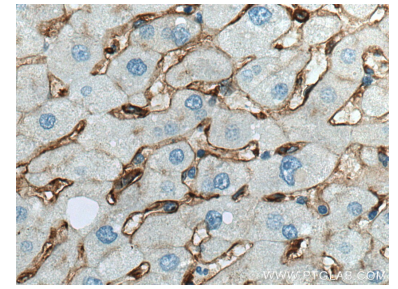
Données de validation sélectionnées



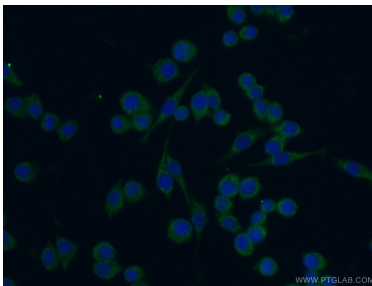
HL-60 cells were subjected to SDS PAGE followed by western blot with 17000-1-AP (CD14 Antibody) at dilution of 1:600 incubated at room temperature for 1.5 hours.



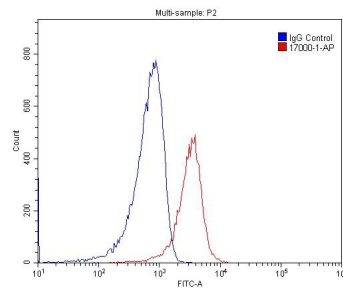
Immunohistochemical analysis of paraffin-embedded human hepatocirrhosis tissue slide using 17000-1-AP (CD14 antibody) at dilution of 1:2000 (under 10x lens). Heat mediated antigen retrieval with Tris-EDTA buffer (pH 9.0).



Immunohistochemical analysis of paraffin-embedded human hepatocirrhosis tissue slide using 17000-1-AP (CD14 antibody) at dilution of 1:2000 (under 40x lens). Heat mediated antigen retrieval with Tris-EDTA buffer (pH 9.0).



Immunofluorescent analysis of (-20°C Ethanol) fixed RAW 264.7 cells using 17000-1-AP (CD14 antibody) at dilution of 1:50 and Alexa Fluor 488-conjugated AffiniPure Goat Anti-Rabbit IgG(H+L).



1×10^6 RAW 264.7 cells were stained with 0.2ug CD14 antibody (17000-1-AP, red) and control antibody (blue). Fixed with 4% PFA blocked with 3% BSA (30 min). Alexa Fluor 488-conjugated AffiniPure Goat Anti-Rabbit IgG(H+L) with dilution 1:1500.