

À des fins de recherche uniquement

# Anticorps Polyclonal de lapin anti-HPD



Numéro de catalogue: 17004-1-AP **Phare**

## Informations de base

<b>Numéro de catalogue:</b> 17004-1-AP	<b>Numéro d'acquisition GenBank:</b> BC024287	<b>Méthode de purification:</b> Purification par affinité contre l'antigène
<b>Taille:</b> 150ul , Concentration: 450 µg/ml by Nanodrop and 300 µg/ml by Bradford method using BSA as the standard;	<b>Identification du gène (NCBI):</b> 3242	<b>Dilutions recommandées:</b> WB 1:1000-1:8000 IHC 1:50-1:500 IF 1:20-1:200
<b>Hôte:</b> Lapin	<b>Nom complet:</b> 4-hydroxyphenylpyruvate dioxygenase	
<b>Isotype:</b> IgG	<b>MW calculé:</b> 393 aa, 45 kDa	
<b>Immunogen Catalog Number:</b> AG10700	<b>MW observés:</b> 40-45 kDa	

## Applications

<b>Applications testées:</b> IF, IHC, WB, ELISA	<b>Contrôles positifs:</b> WB : cellules HepG2, tissu hépatique de rat, tissu hépatique de souris IHC : tissu hépatique humain, IF : cellules HepG2,
<b>Spécificité de l'espèce:</b> Humain, rat, souris	
<b>Remarque-IHC:</b> <i>il est suggéré de démasquer l'antigène avec un tampon de TE buffer pH 9,0; (*) À défaut, 'le démasquage de l'antigène peut être 'effectué avec un tampon citrate pH 6,0.</i>	

## Informations générales

### Stockage

**Stockage:**  
Stocker à -20°C. Stable pendant un an après l'expédition.  
**Tampon de stockage:**  
PBS avec azoture de sodium à 0,02 % et glycérol à 50 % pH 7,3  
L'aliquotage n'est pas nécessaire pour le stockage à -20C

\*\*\* Les 20ul contiennent 0,1% de BSA.

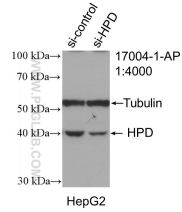
For technical support and original validation data for this product please contact:

T: 1 (888) 4PTGLAB (1-888-478-4522) (toll free in USA), or 1(312) 455-8498 (outside USA)

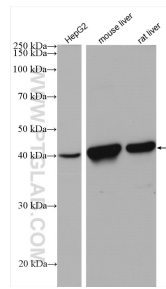
E: [proteintech@ptglab.com](mailto:proteintech@ptglab.com)  
W: [ptglab.com](http://ptglab.com)

This product is exclusively available under Proteintech Group brand and is not available to purchase from any other manufacturer.

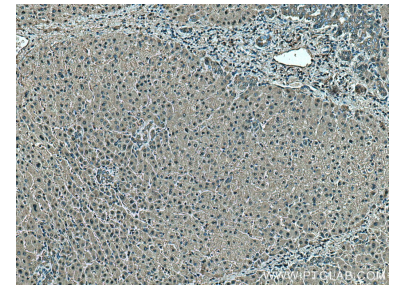
## Données de validation sélectionnées



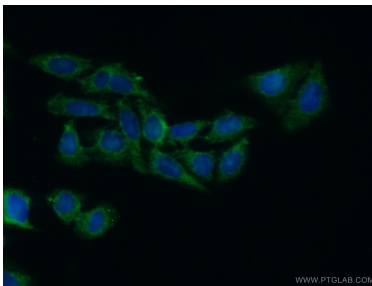
WB result of HPD antibody (17004-1-AP; 1:4000; incubated at room temperature for 1.5 hours) with sh-Control and sh-HPD transfected HepG2 cells.



Various lysates were subjected to SDS PAGE followed by western blot with 17004-1-AP (HPD antibody) at dilution of 1:4000 incubated at room temperature for 1.5 hours.



Immunohistochemical analysis of paraffin-embedded human liver tissue slide using 17004-1-AP (HPD antibody) at dilution of 1:200 (under 10x lens). Heat mediated antigen retrieval with Tris-EDTA buffer (pH 9.0).



Immunofluorescent analysis of (10% Formaldehyde) fixed HepG2 cells using 17004-1-AP (HPD antibody) at dilution of 1:50 and Alexa Fluor 488-conjugated AffiniPure Goat Anti-Rabbit IgG(H+L).