

À des fins de recherche uniquement

Anticorps Polyclonal de lapin anti-RPL10



Numéro de catalogue: 17013-1-AP

5 Publications

Informations de base

Numéro de catalogue: 17013-1-AP	Numéro d'acquisition GenBank: BC003358	Méthode de purification: Purification par affinité contre l'antigène
Taille: 150ul , Concentration: 500 µg/ml by Nanodrop;	Identification du gène (NCBI): 6134	Dilutions recommandées: WB 1:1000-1:6000 IHC 1:50-1:500
Hôte: Lapin	Nom complet: ribosomal protein L10	
Isotype: IgG	MW calculé: 25 kDa	
Immunogen Catalog Number: AG9969	MW observés: 25 kDa	

Applications

Applications testées:
IHC, WB, ELISA

Demandes citées:
IF, IHC, WB

Spécificité de l'espèce:
Humain, rat, souris

Espèces citées:
Humain, souris

Remarque-IHC: il est suggéré de démasquer l'antigène avec un tampon de TE buffer pH 9,0; (*) À défaut, le démasquage de l'antigène peut être effectué avec un tampon citrate pH 6,0.

Contrôles positifs:

WB : cellules HeLa, cellules COLO 320, tissu cérébral de rat, tissu cérébral de souris

IHC : tissu cérébral de souris, tissu hépatique humain

Informations générales

RPL10, also named as Large ribosomal subunit protein uL16, is a 214 amino acid protein, which belongs to the universal ribosomal protein uL16 family. RPL10 is a component of the large ribosomal subunit and is down-regulated during adipocyte, kidney, and heart differentiation. RPL10 shares 98% amino acid sequence with RPL10L, so RPL10 antibody is able to recognize RPL10 and RPL10L protein.

Publications notables

Autrice	Pubmed ID	Journal	Application
Kai Ma	35637200	Cell Discov	WB
Stephanie Herrlinger	31064784	Development	IF
Xinlu Liu	35303583	Transl Oncol	WB,IHC

Stockage

Stockage:

Stocker à -20°C. Stable pendant un an après l'expédition.

Tampon de stockage:

PBS avec azoture de sodium à 0,02 % et glycérol à 50 % pH 7,3

L'aliquotage n'est pas nécessaire pour le stockage à -20C

*** Les 20ul contiennent 0,1% de BSA.

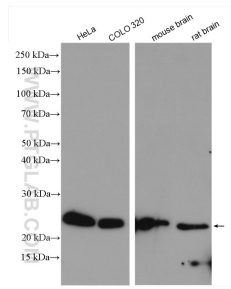
For technical support and original validation data for this product please contact:

T: 1 (888) 4PTGLAB (1-888-478-4522) (toll free in USA), or 1(312) 455-8498 (outside USA)

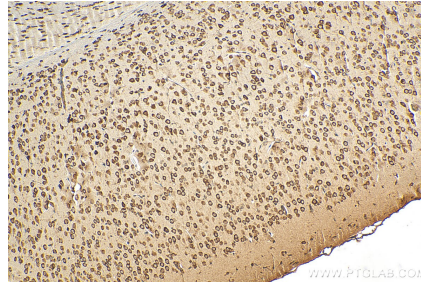
E: proteintech@ptglab.com
W: ptglab.com

This product is exclusively available under Proteintech Group brand and is not available to purchase from any other manufacturer.

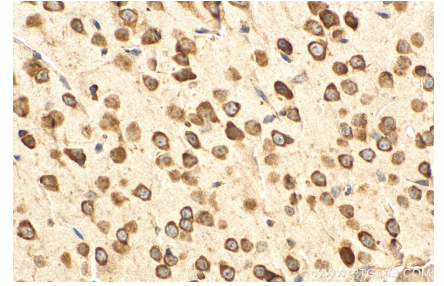
Données de validation sélectionnées



Various lysates were subjected to SDS PAGE followed by western blot with 17013-1-AP (RPL10 antibody) at dilution of 1:3000 incubated at room temperature for 1.5 hours.



Immunohistochemical analysis of paraffin-embedded mouse brain tissue slide using 17013-1-AP (RPL10 antibody) at dilution of 1:200 (under 10x lens). Heat mediated antigen retrieval with Tris-EDTA buffer (pH 9.0).



Immunohistochemical analysis of paraffin-embedded mouse brain tissue slide using 17013-1-AP (RPL10 antibody) at dilution of 1:200 (under 40x lens). Heat mediated antigen retrieval with Tris-EDTA buffer (pH 9.0).