

À des fins de recherche uniquement

Anticorps Polyclonal de lapin anti- ACTR3B



Numéro de catalogue: 17022-1-AP **Phare**

Informations de base

Numéro de catalogue:
17022-1-AP

Taille:
150ul, Concentration: 500 µg/ml by
Nanodrop and 267 µg/ml by Bradford
method using BSA as the standard;

Hôte:
Lapin

Isotype:
IgG

Immunogen Catalog Number:
AG10218

Numéro d'acquisition GenBank:
BC008682

Identification du gène (NCBI):
57180

Nom complet:
ARP3 actin-related protein 3 homolog
B (yeast)

MW calculé
418 aa, 48 kDa

MW observés:
48 kDa

Méthode de purification:
Purification par affinité contre
l'antigène

Dilutions recommandées:
WB 1:500-1:3000

Applications

Applications testées:
WB, ELISA

Spécificité de l'espèce:
Humain, rat, souris

Contrôles positifs:

WB: cellules A431, cellules HepG2, cellules K-562,
tissu cérébral de rat, tissu cérébral de souris, tissu
pancréatique de souris

Informations générales

Stockage

Stockage:
Stocker à -20°C. Stable pendant un an après l'expédition.
Tampon de stockage:
PBS avec azoture de sodium à 0,02 % et glycérol à 50 % pH 7,3
L'aliquotage n'est pas nécessaire pour le stockage à -20C

*** Les 20ul contiennent 0,1% de BSA.

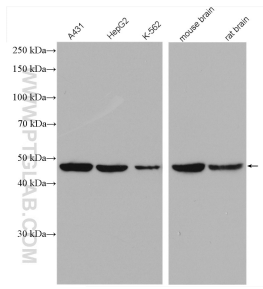
For technical support and original validation data for this product please contact:

T: 1 (888) 4PTGLAB (1-888-478-4522) (toll free
in USA), or 1(312) 455-8498 (outside USA)

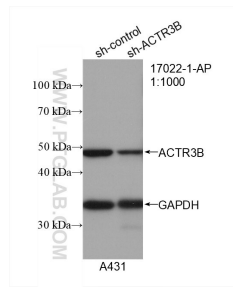
E: proteintech@ptglab.com
W: ptglab.com

This product is exclusively available under Proteintech
Group brand and is not available to purchase from any
other manufacturer.

Données de validation sélectionnées



Various lysates were subjected to SDS PAGE followed by western blot with 17022-1-AP (ACTR3B antibody) at dilution of 1:1500 incubated at room temperature for 1.5 hours.



WB result of ACTR3B antibody (17022-1-AP; 1:1000; incubated at room temperature for 1.5 hours) with sh-Control and sh-ACTR3B transfected A431 cells.