

À des fins de recherche uniquement

Anticorps Polyclonal de lapin anti-NOC4L



Numéro de catalogue: 17025-1-AP

1 Publications

Informations de base

Numéro de catalogue:
17025-1-AP

Taille:
150ul, Concentration: 300 µg/ml by Nanodrop and 133 µg/ml by Bradford method using BSA as the standard;

Hôte:
Lapin

Isotype:
IgG

Immunogen Catalog Number:
AG10313

Numéro d'acquisition GenBank:
BC071958

Identification du gène (NCBI):
79050
Nom complet:
nucleolar complex associated 4 homolog (S. cerevisiae)

MW calculé:
516 aa, 59 kDa

MW observés:
59 kDa

Méthode de purification:
Purification par affinité contre l'antigène

Dilutions recommandées:
WB 1:500-1:3000

Applications

Applications testées:
WB, ELISA

Demandes citées:
WB

Spécificité de l'espèce:
Humain, rat, souris

Espèces citées:
Humain

Contrôles positifs:

WB : cellules HeLa, cellules Jurkat

Informations générales

Publications notables

Autrice	Pubmed ID	Journal	Application
James C Murphy	36653366	Nat Commun	WB

Stockage

Stockage:

Stocker à -20°C. Stable pendant un an après l'expédition.

Tampon de stockage:

PBS avec azoture de sodium à 0,02 % et glycérol à 50 % pH 7,3
L'aliquotage n'est pas nécessaire pour le stockage à -20C

*** Les 20ul contiennent 0,1% de BSA.

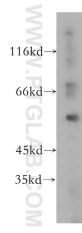
For technical support and original validation data for this product please contact:

T: 1 (888) 4PTGLAB (1-888-478-4522) (toll free in USA), or 1(312) 455-8498 (outside USA)

E: proteintech@ptglab.com
W: ptglab.com

This product is exclusively available under Proteintech Group brand and is not available to purchase from any other manufacturer.

Données de validation sélectionnées



HeLa cells were subjected to SDS PAGE followed by western blot with 17025-1-AP (NOC4L antibody) at dilution of 1:300 incubated at room temperature for 1.5 hours.