

À des fins de recherche uniquement

Anticorps Polyclonal de lapin anti-GPR132



Numéro de catalogue: 17026-1-AP

Phare

4 Publications

Informations de base

Numéro de catalogue:

17026-1-AP

Numéro d'acquisition GenBank:

BC084546

Méthode de purification:

Purification par affinité contre l'antigène

Taille:

150ul, Concentration: 260 µg/ml by Nanodrop and 173 µg/ml by Bradford method using BSA as the standard;

Identification du gène (NCBI):

29933

Dilutions recommandées:

IHC 1:20-1:200

Hôte:

Lapin

Nom complet:

G protein-coupled receptor 132

MW calculé

380 aa, 43 kDa

Isotype:

IgG

Immunogen Catalog Number:

AG10325

Applications

Applications testées:

IHC, ELISA

Contrôles positifs:

IHC : tissu rénal humain,

Demandes citées:

IHC

Spécificité de l'espèce:

Humain, rat, souris

Espèces citées:

Humain, souris

Remarque-IHC: il est suggéré de démasquer l'antigène avec un tampon de TE buffer pH 9,0; (*) A défaut, 'le démasquage de l'antigène peut être 'effectué avec un tampon citrate pH 6,0.

Informations générales

GPR132, also known as G2A (G2 accumulation protein), belongs to the G-protein coupled receptor (GPCR) 1 family. GPR132 is a DNA damage and stress inducible GPCR that blocks cells in G2/M. It functions at the G2/M checkpoint to delay mitosis and may serve as a mechanism for T and B cells and other cell types to slow their proliferation and repair damaged DNA to ensure proper replication (PMID: 9770487). Lysophosphatidylcholine (LPC) is a high affinity ligand for GPR132 (PMID: 15653487).

Publications notables

Autrice	Pubmed ID	Journal	Application
Ken Matoba	33333086	Neurosci Res	WB
Man Luo	36531060	Front Oncol	WB
Panpan Liu	37013729	J Eur Acad Dermatol Venereol	IHC

Stockage

Stockage:

Stocker à -20°C. Stable pendant un an après l'expédition.

Tampon de stockage:

PBS avec azoture de sodium à 0,02 % et glycérol à 50 % pH 7,3

L'aliquotage n'est pas nécessaire pour le stockage à -20C

*** Les 20ul contiennent 0,1% de BSA.

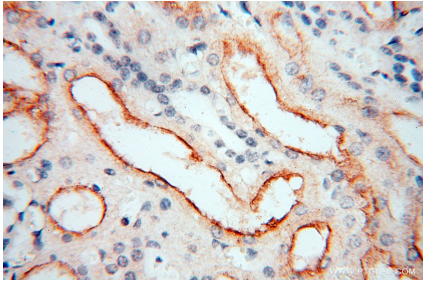
For technical support and original validation data for this product please contact:

T: 1 (888) 4PTGLAB (1-888-478-4522) (toll free in USA), or 1(312) 455-8498 (outside USA)

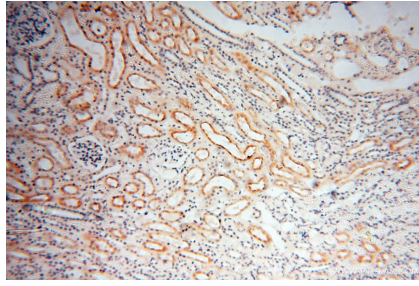
E: proteintech@ptglab.com
W: ptglab.com

This product is exclusively available under Proteintech Group brand and is not available to purchase from any other manufacturer.

Données de validation sélectionnées



Immunohistochemical analysis of paraffin-embedded human kidney using 17026-1-AP (GPR132 antibody) at dilution of 1:50 (under 40x lens).



Immunohistochemical analysis of paraffin-embedded human kidney using 17026-1-AP (GPR132 antibody) at dilution of 1:50 (under 10x lens).