

À des fins de recherche uniquement

# Anticorps Polyclonal de lapin anti-H2AFY2



Numéro de catalogue: 17030-1-AP

5 Publications

## Informations de base

Numéro de catalogue:  
17030-1-AP

Taille:  
150ul, Concentration: 550 µg/ml by Nanodrop and 320 µg/ml by Bradford method using BSA as the standard;

Hôte:  
Lapin

Isotype:  
IgG

Immunogen Catalog Number:  
AG10487

Numéro d'acquisition GenBank:  
BC016172

Identification du gène (NCBI):  
55506

Nom complet:  
H2A histone family, member Y2

MW calculé:  
372 aa, 40 kDa

MW observés:  
40 kDa

Méthode de purification:  
Purification par affinité contre l'antigène

Dilutions recommandées:  
WB 1:500-1:2000  
IP 0.5-4.0 ug for IP and 1:500-1:1000 for WB

## Applications

Applications testées:  
IP, WB, ELISA

Demandes citées:  
WB

Spécificité de l'espèce:  
Humain, rat, souris

Espèces citées:  
souris

Contrôles positifs:

WB : cellules HepG2, tissu hépatique humain, tissu rénal de souris

IP : cellules HepG2,

## Informations générales

### Publications notables

Autrice	Pubmed ID	Journal	Application
Shichao Han	31099043	J Cell Physiol	WB
Shichao Han	31071300	Arch Biochem Biophys	WB
Zhenzhen Li	29975947	Cell Physiol Biochem	WB

## Stockage

Stockage:

Stocker à -20°C. Stable pendant un an après l'expédition.

Tampon de stockage:

PBS avec azoture de sodium à 0,02 % et glycérol à 50 % pH 7,3

L'aliquotage n'est pas nécessaire pour le stockage à -20C

\*\*\* Les 20ul contiennent 0,1% de BSA.

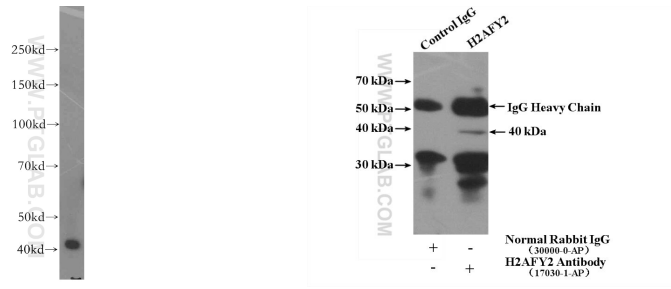
For technical support and original validation data for this product please contact:

T: 1 (888) 4PTGLAB (1-888-478-4522) (toll free in USA), or 1(312) 455-8498 (outside USA)

E: proteintech@ptglab.com  
W: ptglab.com

This product is exclusively available under Proteintech Group brand and is not available to purchase from any other manufacturer.

## Données de validation sélectionnées



HepG2 cells were subjected to SDS PAGE followed by western blot with 17030-1-AP (H2AFY2 antibody) at dilution of 1:500 incubated at room temperature for 1.5 hours.

IP Result of anti-H2AFY2 (IP:17030-1-AP, 4ug; Detection:17030-1-AP 1:500) with HepG2 cells lysate 1000ug.