

À des fins de recherche uniquement

Anticorps Polyclonal de lapin anti-ROGDI



Numéro de catalogue: 17047-1-AP

Phare

4 Publications

Informations de base

Numéro de catalogue:

17047-1-AP

Taille:

150ul, Concentration: 300 µg/ml by Nanodrop and 233 µg/ml by Bradford method using BSA as the standard;

Hôte:

Lapin

Isotype:

IgG

Immunogen Catalog Number:

AG10688

Numéro d'acquisition GenBank:

BC012901

Identification du gène (NCBI):

79641

Nom complet:

rogdi homolog (Drosophila)

MW calculé

287 aa, 32 kDa

MW observés:

32 kDa

Méthode de purification:

Purification par affinité contre l'antigène

Dilutions recommandées:

WB 1:500-1:2000

IP 0.5-4.0 ug for IP and 1:500-1:1000 for WB

IHC 1:20-1:200

Applications

Applications testées:

IHC, IP, WB, ELISA

Demandes citées:

IF, WB

Spécificité de l'espèce:

Humain, souris

Espèces citées:

Drosophile, Humain, rat

Remarque-IHC: il est suggéré de démasquer l'antigène avec un tampon de TE buffer pH 9,0; (*) A défaut, 'le démasquage de l'antigène peut être effectué avec un tampon citrate pH 6,0.

Contrôles positifs:

WB : tissu cérébral humain, tissu cérébral de souris, tissu rénal humain

IP : tissu cérébral de souris,

IHC : tissu rénal humain, tissu placentaire humain, tissu splénique humain

Informations générales

ROGDI encoded by the ROGDI gene, which encodes a leucine-zipper protein with high expression in the human spinal cord and brain, acts as a positive regulator of cell proliferation. Defections of ROGDI are the cause of Kohlschuetter-Toenz syndrome (KTZS)

Publications notables

Autrice	Pubmed ID	Journal	Application
Donatus Riemann	29150638	Sci Rep	WB, IF
Yi-Fan Chen	27636029	Cancer Biol Ther	WB
Mory Adi A	22482807	Am J Hum Genet	IF

Stockage

Stockage:

Stocker à -20°C. Stable pendant un an après l'expédition.

Tampon de stockage:

PBS avec azoture de sodium à 0,02 % et glycérol à 50 % pH 7,3

L'aliquotage n'est pas nécessaire pour le stockage à -20C

*** Les 20ul contiennent 0,1% de BSA.

For technical support and original validation data for this product please contact:

T: 1 (888) 4PTGLAB (1-888-478-4522) (toll free in USA), or 1(312) 455-8498 (outside USA)

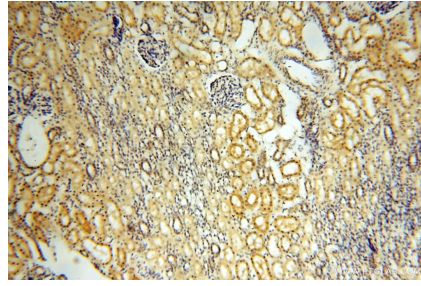
E: proteintech@ptglab.com
W: ptglab.com

This product is exclusively available under Proteintech Group brand and is not available to purchase from any other manufacturer.

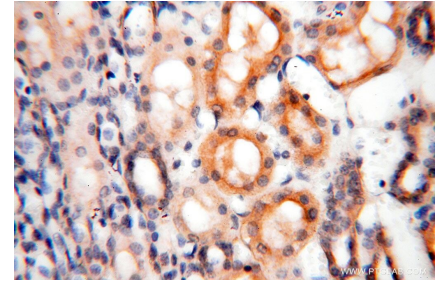
Données de validation sélectionnées



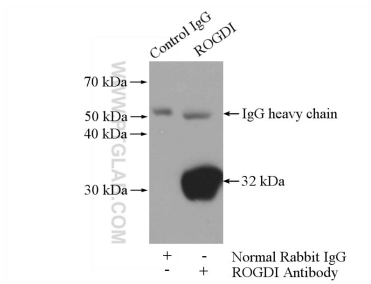
human brain tissue were subjected to SDS PAGE followed by western blot with 17047-1-AP (ROGDI antibody) at dilution of 1:500 incubated at room temperature for 1.5 hours.



Immunohistochemical analysis of paraffin-embedded human kidney using 17047-1-AP (ROGDI antibody) at dilution of 1:100 (under 10x lens).



Immunohistochemical analysis of paraffin-embedded human kidney using 17047-1-AP (ROGDI antibody) at dilution of 1:100 (under 40x lens).



IP Result of anti-ROGDI (IP:17047-1-AP, 4ug; Detection:17047-1-AP 1:500) with mouse brain tissue lysate 4000ug.