

À des fins de recherche uniquement

Anticorps Polyclonal de lapin anti-GTF2IRD1



Numéro de catalogue: 17052-1-AP

Informations de base

Numéro de catalogue:
17052-1-AP

Taille:
150ul, Concentration: 700 µg/ml by Nanodrop and 227 µg/ml by Bradford method using BSA as the standard;

Hôte:
Lapin

Isotype:
IgG

Immunogen Catalog Number:
AG10718

Numéro d'acquisition GenBank:
BC018136

Identification du gène (NCBI):
9569

Nom complet:
GTF2I repeat domain containing 1

MW calculé
959 aa, 106 kDa

MW observés:
145 kDa, 120 kDa

Méthode de purification:
Purification par affinité contre l'antigène

Dilutions recommandées:
WB 1:500-1:3000
IP 0.5-4.0 ug for IP and 1:500-1:1000 for WB
IHC 1:50-1:500
IF 1:50-1:500

Applications

Applications testées:
IF, IHC, IP, WB, ELISA

Spécificité de l'espèce:
Humain, rat, souris

Remarque-IHC: il est suggéré de démasquer l'antigène avec un tampon de TE buffer pH 9.0; (*) À défaut, le démasquage de l'antigène peut être effectué avec un tampon citrate pH 6.0.

Contrôles positifs:

WB : cellules HeLa, tissu cérébral de souris, tissu hépatique de souris, tissu rénal de souris

IP : tissu hépatique de souris,

IHC : tissu testiculaire humain, tissu cardiaque humain, tissu cérébral humain, tissu cutané humain, tissu hépatique humain, tissu ovarien humain, tissu rénal humain, tissu splénique humain

IF : cellules HeLa,

Informations générales

Stockage

Stockage:
Stocker à -20°C. Stable pendant un an après l'expédition.

Tampon de stockage:
PBS avec azoture de sodium à 0,02 % et glycérol à 50 % pH 7,3
L'aliquotage n'est pas nécessaire pour le stockage à -20C

*** Les 20ul contiennent 0,1% de BSA.

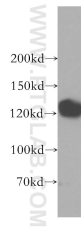
For technical support and original validation data for this product please contact:

T: 1 (888) 4PTGLAB (1-888-478-4522) (toll free in USA), or 1(312) 455-8498 (outside USA)

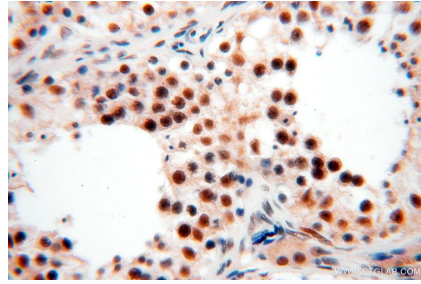
E: proteintech@ptglab.com
W: ptglab.com

This product is exclusively available under Proteintech Group brand and is not available to purchase from any other manufacturer.

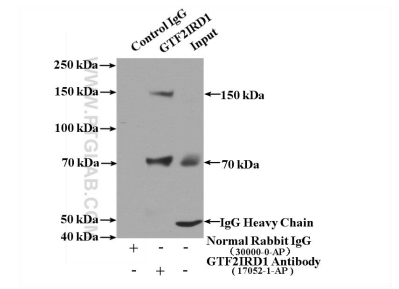
Données de validation sélectionnées



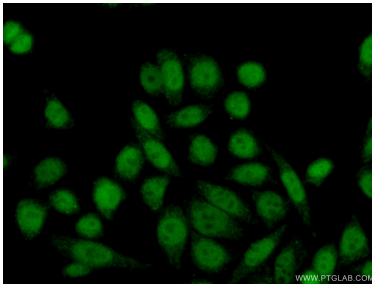
HeLa cells were subjected to SDS PAGE followed by western blot with 17052-1-AP (GTF2IRD1 antibody) at dilution of 1:500 incubated at room temperature for 1.5 hours.



Immunohistochemical analysis of paraffin-embedded human testis using 17052-1-AP (GTF2IRD1 antibody) at dilution of 1:100 (under 40x lens).



IP Result of anti-GTF2IRD1 (IP:17052-1-AP, 4ug; Detection:17052-1-AP 1:500) with mouse liver tissue lysate 4000ug.



Immunofluorescent analysis of (10% Formaldehyde) fixed HeLa cells using 17052-1-AP (GTF2IRD1 antibody) at dilution of 1:50 and Alexa Fluor 488-conjugated AffiniPure Goat Anti-Rabbit IgG(H+L).