

À des fins de recherche uniquement

Anticorps Polyclonal de lapin anti-LARP7



Numéro de catalogue: 17067-1-AP

Phare

10 Publications

Informations de base

Numéro de catalogue: 17067-1-AP	Numéro d'acquisition GenBank: BC006981	Méthode de purification: Purification par affinité contre l'antigène
Taille: 150ul , Concentration: 450 µg/ml by Nanodrop;	Identification du gène (NCBI): 51574	Dilutions recommandées: WB 1:1000-1:4000 IHC 1:50-1:500 IF 1:50-1:500
Hôte: Lapin	Nom complet: La ribonucleoprotein domain family, member 7	
Isotype: IgG	MW calculé: 582 aa, 67 kDa	
Immunogen Catalog Number: AG10891	MW observés: 67 kDa	

Applications

Applications testées:

IF, IHC, WB, ELISA

Demandes citées:

IF, IP, WB

Spécificité de l'espèce:

Humain, rat, souris

Espèces citées:

Humain, souris

Remarque-IHC: il est suggéré de démasquer l'antigène avec un tampon de TE buffer pH 9,0; (*) À défaut, le démasquage de l'antigène peut être effectué avec un tampon citrate pH 6,0.

Contrôles positifs:

WB : cellules Jurkat, cellules NIH/3T3, tissu cérébral humain

IHC : tissu de cancer du sein humain, tissu cutané humain, tissu de cancer de l'estomac humain, tissu hépatique humain, tissu ovarien humain, tissu placentaire humain, tissu splénique humain, tissu testiculaire humain

IF : cellules HeLa,

Informations générales

LARP7 belongs to the LARP RNA-binding protein family, which includes the lupus LA antigen gene, and modulates the metabolism and function of a variety of RNA species [PMID:20138158]. LARP7 binds to the 75K RNP complex, and sequesters the positive transcription elongation factor b (P-TEFb) in an inactive form, preventing RNA polymerase II phosphorylation and subsequent transcriptional elongation. binds to and stabilizes 7sk snRNA [PMID:19416841].

Publications notables

Autrice	Pubmed ID	Journal	Application
Ahmed S Warda	29051200	EMBO Rep	WB
Daiji Okamura	23154982	Genes Dev	WB
Eilebrecht Sebastian S	21957495	RNA Biol	WB

Stockage

Stockage:

Stocker à -20°C. Stable pendant un an après l'expédition.

Tampon de stockage:

PBS avec azoture de sodium à 0,02 % et glycérol à 50 % pH 7,3

L'aliquotage n'est pas nécessaire pour le stockage à -20C

*** Les 20ul contiennent 0,1% de BSA.

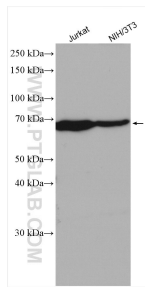
For technical support and original validation data for this product please contact:

T: 1 (888) 4PTGLAB (1-888-478-4522) (toll free in USA), or 1(312) 455-8498 (outside USA)

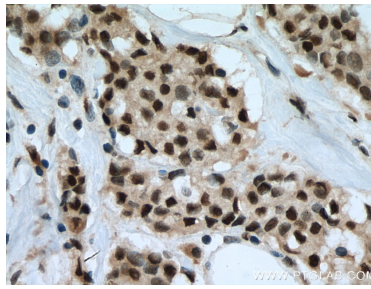
E: proteintech@ptglab.com
W: ptglab.com

This product is exclusively available under Proteintech Group brand and is not available to purchase from any other manufacturer.

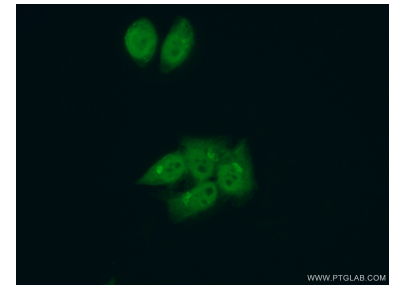
Données de validation sélectionnées



Various lysates were subjected to SDS PAGE followed by western blot with 17067-1-AP (LARP7 antibody) at dilution of 1:2000 incubated at room temperature for 1.5 hours.



Immunohistochemical analysis of paraffin-embedded human breast cancer tissue slide using 17067-1-AP (LARP7 antibody) at dilution of 1:200 (under 40x lens). Heat mediated antigen retrieval with Tris-EDTA buffer (pH 9.0).



Immunofluorescent analysis of (10% Formaldehyde) fixed HeLa cells using 17067-1-AP (LARP7 antibody) at dilution of 1:50 and Alexa Fluor 488-conjugated AffiniPure Goat Anti-Rabbit IgG(H+L).