

À des fins de recherche uniquement

# Anticorps Polyclonal de lapin anti-MFF



Numéro de catalogue: 17090-1-AP

Phare

144 Publications

## Informations de base

Numéro de catalogue:

17090-1-AP

Taille:

150ul, Concentration: 450 µg/ml by Nanodrop;

Hôte:

Lapin

Isotype:

IgG

Immunogen Catalog Number:

AG9990

Numéro d'acquisition GenBank:

BC000797

Identification du gène (NCBI):

56947

Nom complet:

mitochondrial fission factor

MW calculé

38 kDa

MW observés:

35-38 kDa

Méthode de purification:

Purification par affinité contre l'antigène

Dilutions recommandées:

WB 1:5000-1:50000

IP 0.5-4.0 µg for IP and 1:500-1:2000 for WB

IHC 1:500-1:2000

IF 1:50-1:500

## Applications

Applications testées:

IF, IHC, IP, WB, ELISA

Demandes citées:

IF, IHC, IP, WB

Spécificité de l'espèce:

Humain, rat, souris

Espèces citées:

Chèvre, Humain, rat, singe, souris, Hamster, squirrel

**Remarque-IHC: il est suggéré de démasquer l'antigène avec un tampon de TE buffer pH 9,0; (\*) À défaut, le démasquage de l'antigène peut être effectué avec un tampon citrate pH 6,0.**

Contrôles positifs:

WB : tissu cérébral de souris, tissu cardiaque de rat, tissu cardiaque de souris, tissu cérébral de rat

IP : tissu cérébral de souris,

IHC : tissu d'estomac humain, tissu cérébral de souris

IF : cellules HepG2,

## Informations générales

MFF (mitochondrial fission factor) is a mitochondrial outer membrane protein that is involved in mitochondrial localization of Drp1 and mitochondrial fission. Multiple isoforms of MFF exist due to the alternative splicing. This antibody recognizes the endogenous MFF protein around 26-29 kDa and 35-38 kDa.

## Publications notables

Autrice	Pubmed ID	Journal	Application
Katherine Labbé	34586346	J Cell Biol	WB
Q E Xie	34571250	Mitochondrion	WB
Feixiang Bao	30237514	Cell Death Dis	WB

## Stockage

Stockage:

Stocker à -20°C. Stable pendant un an après l'expédition.

Tampon de stockage:

PBS avec azoture de sodium à 0,02 % et glycérol à 50 % pH 7,3

L'aliquotage n'est pas nécessaire pour le stockage à -20C

\*\*\* Les 20ul contiennent 0,1% de BSA.

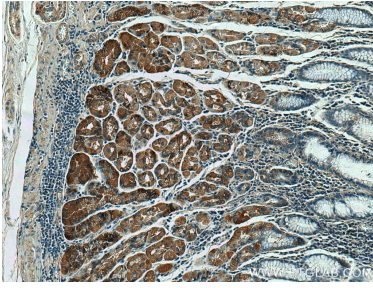
For technical support and original validation data for this product please contact:

T: 1 (888) 4PTGLAB (1-888-478-4522) (toll free in USA), or 1(312) 455-8498 (outside USA)

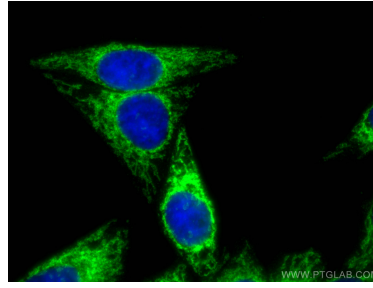
E: [proteintech@ptglab.com](mailto:proteintech@ptglab.com)  
W: [ptglab.com](http://ptglab.com)

This product is exclusively available under Proteintech Group brand and is not available to purchase from any other manufacturer.

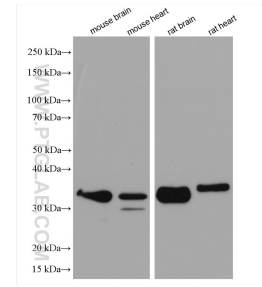
## Données de validation sélectionnées



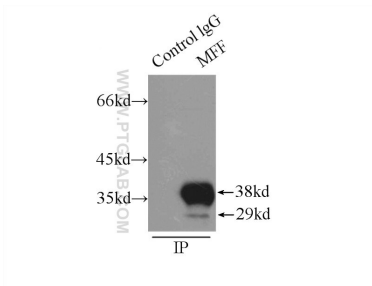
Immunohistochemical analysis of paraffin-embedded human stomach tissue slide using 17090-1-AP (MFF antibody) at dilution of 1:1000 (under 10x lens).



Immunofluorescent analysis of (4% PFA) fixed HepG2 cells using MFF antibody (17090-1-AP) at dilution of 1:200 and CoraLite@488-Conjugated AffiniPure Goat Anti-Rabbit IgG(H+L).



Various lysates were subjected to SDS PAGE followed by western blot with 17090-1-AP (MFF antibody) at dilution of 1:20000 incubated at room temperature for 1.5 hours.



IP Result of anti-MFF (IP:17090-1-AP, 3ug; Detection:17090-1-AP 1:1000) with mouse brain tissue lysate 8000ug.