

À des fins de recherche uniquement

Anticorps Polyclonal de lapin anti-GNPDA2



Numéro de catalogue: 17105-1-AP

Phare

2 Publications

Informations de base

Numéro de catalogue: 17105-1-AP	Numéro d'acquisition GenBank: BC015532	Méthode de purification: Purification par affinité contre l'antigène
Taille: 150ul, Concentration: 240 µg/ml by Nanodrop and 180 µg/ml by Bradford method using BSA as the standard;	Identification du gène (NCBI): 132789	Dilutions recommandées: WB 1:500-1:1000 IHC 1:20-1:200
Hôte: Lapin	Nom complet: glucosamine-6-phosphate deaminase 2	
Isotype: IgG	MW calculé: 275 aa, 31 kDa	
Immunogen Catalog Number: AG10780	MW observés: 31 kDa	

Applications

Applications testées:

IHC, WB, ELISA

Demandes citées:

WB

Spécificité de l'espèce:

Humain, rat, souris

Espèces citées:

Humain, souris

Remarque-IHC: il est suggéré de démasquer l'antigène avec un tampon de TE buffer pH 9,0; (*) A défaut, 'le démasquage de l'antigène peut être effectué avec un tampon citrate pH 6,0.

Contrôles positifs:

WB : tissu rénal de rat, tissu rénal de souris

IHC : tissu de cancer du sein humain, tissu rénal de souris, tissu splénique humain

Informations générales

GNPDA2 (Glucosamine-6-phosphate deaminase 2) is also named as GNP2 and belongs to the glucosamine/galactosamine-6-phosphate isomerase family. It catalyzes the reversible conversion of D-glucosamine-6-phosphate into D-fructose-6-phosphate and ammonium. Human GNPDA1 and GNPDA2 shared the same fold and were predicted to form hexameric particles (PMID:12965206). This protein has 5 isoforms produced by alternative splicing with the molecular weight of 31 kDa, 29 kDa, 23 kDa and 27 kDa.

Publications notables

Autrice	Pubmed ID	Journal	Application
Sanna Oikari	26887390	Glycobiology	WB
Lijun Wu	31467530	Int J Endocrinol	WB

Stockage

Stockage:

Stocker à -20°C. Stable pendant un an après l'expédition.

Tampon de stockage:

PBS avec azoture de sodium à 0,02 % et glycérol à 50 % pH 7,3

L'aliquotage n'est pas nécessaire pour le stockage à -20C

*** Les 20ul contiennent 0,1% de BSA.

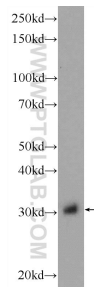
For technical support and original validation data for this product please contact:

T: 1 (888) 4PTGLAB (1-888-478-4522) (toll free in USA), or 1(312) 455-8498 (outside USA)

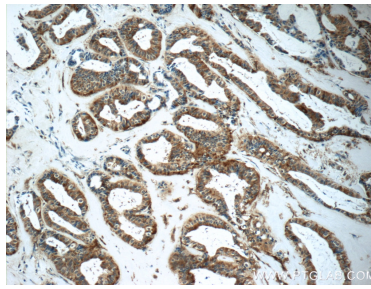
E: proteintech@ptglab.com
W: ptglab.com

This product is exclusively available under Proteintech Group brand and is not available to purchase from any other manufacturer.

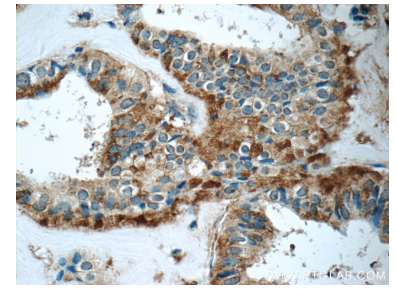
Données de validation sélectionnées



rat kidney tissue were subjected to SDS PAGE followed by western blot with 17105-1-AP (GNPDA2 Antibody) at dilution of 1:600 incubated at room temperature for 1.5 hours.



Immunohistochemical analysis of paraffin-embedded human breast cancer tissue slide using 17105-1-AP (GNPDA2 Antibody) at dilution of 1:50 (under 10x lens).



Immunohistochemical analysis of paraffin-embedded human breast cancer tissue slide using 17105-1-AP (GNPDA2 Antibody) at dilution of 1:50 (under 40x lens).