

À des fins de recherche uniquement

Anticorps Polyclonal de lapin anti-PPWD1



Numéro de catalogue: 17106-1-AP

Informations de base

Numéro de catalogue: 17106-1-AP	Numéro d'acquisition GenBank: BC015385	Méthode de purification: Purification par affinité contre l'antigène
Taille: 150ul , Concentration: 200 µg/ml by Nanodrop and 140 µg/ml by Bradford method using BSA as the standard;	Identification du gène (NCBI): 23398	Dilutions recommandées: WB 1:500-1:1000
Hôte: Lapin	Nom complet: peptidylprolyl isomerase domain and WD repeat containing 1	
Isotype: IgG	MW calculé: 646 aa, 74 kDa	
Immunogen Catalog Number: AG10785	MW observés: 65-66 kDa	

Applications

Applications testées:
WB, ELISA

Spécificité de l'espèce:
Humain, rat, souris

Contrôles positifs:

WB : cellules Sp2/O, cellules HEK-293, cellules HeLa, cellules Jurkat, tissu cérébral de souris, tissu hépatique de souris, tissu rénal de souris, tissu testiculaire de souris

Informations générales

Peptidylprolyl isomerase domain and WD repeat-containing protein1 belongs to cyclophilin family. PPWD1 accelerate the folding of proteins. It catalyzes the cis-trans isomerization of proline imidic peptide bonds in oligopeptides. May be involved in pre-mRNA splicing. This antibody recognizes the C-terminal of PPWD1.

Stockage

Stockage:
Stocker à -20°C. Stable pendant un an après l'expédition.

Tampon de stockage:
PBS avec azoture de sodium à 0,02 % et glycérol à 50 % pH 7,3

L'aliquotage n'est pas nécessaire pour le stockage à -20C

*** Les 20ul contiennent 0,1% de BSA.

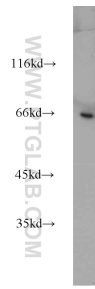
For technical support and original validation data for this product please contact:

T: 1 (888) 4PTGLAB (1-888-478-4522) (toll free in USA), or 1(312) 455-8498 (outside USA)

E: proteintech@ptglab.com
W: ptglab.com

This product is exclusively available under Proteintech Group brand and is not available to purchase from any other manufacturer.

Données de validation sélectionnées



Sp2/0 cells were subjected to SDS PAGE followed by western blot with 17106-1-AP (PPWD1 antibody) at dilution of 1:1000 incubated at room temperature for 1.5 hours.