

À des fins de recherche uniquement

Anticorps Polyclonal de lapin anti-ATP6V1A



Numéro de catalogue: 17115-1-AP

Phare

31 Publications

Informations de base

Numéro de catalogue:

17115-1-AP

Taille:

150ul, Concentration: 350 µg/ml by Nanodrop;

Hôte:

Lapin

Isotype:

IgG

Immunogen Catalog Number:

AG10801

Numéro d'acquisition GenBank:

BC013138

Identification du gène (NCBI):

523

Nom complet:

ATPase, H⁺ transporting, lysosomal 70kDa, V1 subunit A

MW calculé

617 aa, 68 kDa

MW observés:

68 kDa

Méthode de purification:

Purification par affinité contre l'antigène

Dilutions recommandées:

WB 1:2000-1:16000

IP 0.5-4.0 ug for IP and 1:500-1:1000 for WB

IHC 1:20-1:200

Applications

Applications testées:

IHC, IP, WB, ELISA

Demandes citées:

IF, IHC, IP, WB

Spécificité de l'espèce:

Humain, souris

Espèces citées:

Humain, poisson-zèbre, porc, rat, souris

Remarque-IHC: il est suggéré de démasquer l'antigène avec un tampon de TE buffer pH 9,0; (*) À défaut, le démasquage de l'antigène peut être effectué avec un tampon citrate pH 6,0.

Contrôles positifs:

WB : cellules A431, cellules Daudi, cellules HeLa, cellules HepG2, cellules K-562, cellules MG U-87, tissu placentaire humain, tissu rénal de souris, tissu testiculaire de souris

IP : cellules HeLa,

IHC : tissu pancréatique humain, tissu de cancer de la thyroïde humaine

Informations générales

The vacuolar-type H(+)-ATPase (V-ATPase) is responsible for the acidification of endosomes, lysosomes, and other intracellular organelles. It is also involved in hydrogen ion transport across the plasma membrane into the extracellular space. The V-ATPase is a multisubunit complex with cytosolic and transmembrane domains. The cytosolic catalytic domain consists of 3 A subunits and 3 B subunits, which bind and hydrolyze ATP, as well as regulatory accessory subunits. ATP6V1A is V-type proton ATPase catalytic subunit A.

Publications notables

Autrice	Pubmed ID	Journal	Application
Ki-Ryeong Kim	36246521	Front Cell Neurosci	WB
Beiwu Lan	36116558	Exp Cell Res	WB
A Pérez-Cañamas	27620840	Mol Psychiatry	WB

Stockage

Stockage:

Stocker à -20°C. Stable pendant un an après l'expédition.

Tampon de stockage:

PBS avec azotate de sodium à 0,02 % et glycérol à 50 % pH 7,3

L'aliquotage n'est pas nécessaire pour le stockage à -20C

***** Les 20ul contiennent 0,1% de BSA.**

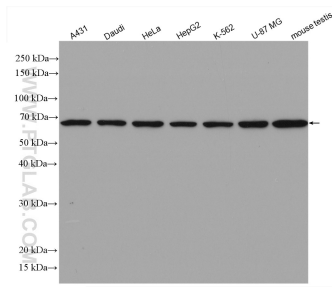
For technical support and original validation data for this product please contact:

T: 1 (888) 4PTGLAB (1-888-478-4522) (toll free in USA), or 1(312) 455-8498 (outside USA)

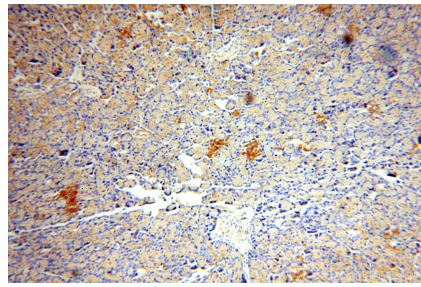
E: proteintech@ptglab.com
W: ptglab.com

This product is exclusively available under Proteintech Group brand and is not available to purchase from any other manufacturer.

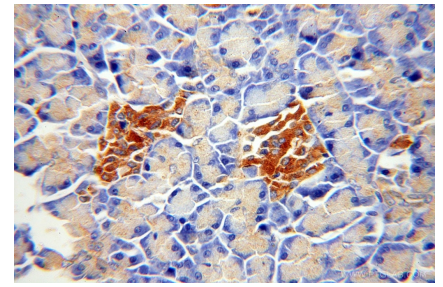
Données de validation sélectionnées



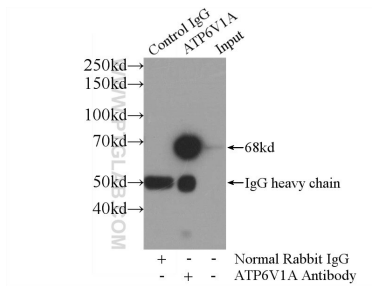
Various lysates were subjected to SDS PAGE followed by western blot with 17115-1-AP (ATP6V1A antibody) at dilution of 1:8000 incubated at room temperature for 1.5 hours.



Immunohistochemical analysis of paraffin-embedded human pancreas using 17115-1-AP (ATP6V1A antibody) at dilution of 1:100 (under 10x lens).



Immunohistochemical analysis of paraffin-embedded human pancreas using 17115-1-AP (ATP6V1A antibody) at dilution of 1:100 (under 40x lens).



IP Result of anti-ATP6V1A (IP:17115-1-AP, 4 μ g; Detection:17115-1-AP 1:500) with HeLa cells lysate 4000 μ g.