

À des fins de recherche uniquement

Anticorps Polyclonal de lapin anti-OMA1



Numéro de catalogue: 17116-1-AP

Phare

17 Publications

Informations de base

Numéro de catalogue: 17116-1-AP	Numéro d'acquisition GenBank: BC012915	Méthode de purification: Purification par affinité contre l'antigène
Taille: 150ul, Concentration: 650 µg/ml by Nanodrop;	Identification du gène (NCBI): 115209	Dilutions recommandées: WB 1:1000-1:4000 IHC 1:250-1:1000
Hôte: Lapin	Nom complet: OMA1 homolog, zinc metallopeptidase (S. cerevisiae)	
Isotype: IgG	MW calculé: 524 aa, 60 kDa	
Immunogen Catalog Number: AG10803	MW observés: 34, 60 kDa	

Applications

Applications testées:

IHC, WB, ELISA

Demandes citées:

WB

Spécificité de l'espèce:

Humain

Espèces citées:

Humain, souris

Contrôles positifs:

WB : cellules HeLa, cellules HEK-293T, cellules HepG2, cellules K-562, cellules MDA-MB-231, cellules SKOV-3

IHC : tissu hépatique humain,

Remarque-IHC: il est suggéré de démasquer l'antigène avec un tampon de TE buffer pH 9,0; (*) À défaut, le démasquage de l'antigène peut être effectué avec un tampon citrate pH 6,0.

Informations générales

OMA1 (Overlapping with the m-AAA protease 1 homolog) is also named as MPRP1 (Metalloprotease-related protein 1) and belongs to the peptidase M48 family. It is a zinc metalloprotease that spans the inner mitochondrial membrane with a number of predicted membrane spanning domains and the 60 kDa form of OMA1 rapidly accumulated concomitantly with the cleavage of all OPA1 variants, the 40 kDa form of OMA1 may be the mature form (M-OMA1), and the 35 kDa is a cleaved form (S-OMA1), with the 60 kDa form being the active enzyme (PMID:20334834, 30518622). This antibody is specific to OMA1.

Publications notables

Autrice	Pubmed ID	Journal	Application
Ana A Baburamani	26393574	Int J Mol Sci	WB
Hongyu Sun	36233059	Int J Mol Sci	WB
Anaïs Aulas	30425239	Cell Death Dis	WB

Stockage

Stockage:

Stocker à -20°C. Stable pendant un an après l'expédition.

Tampon de stockage:

PBS avec azoture de sodium à 0,02 % et glycérol à 50 % pH 7,3

L'aliquotage n'est pas nécessaire pour le stockage à -20C

*** Les 20ul contiennent 0,1% de BSA.

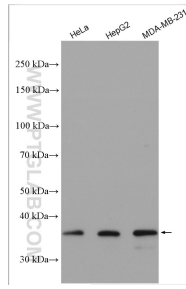
For technical support and original validation data for this product please contact:

T: 1 (888) 4PTGLAB (1-888-478-4522) (toll free in USA), or 1(312) 455-8498 (outside USA)

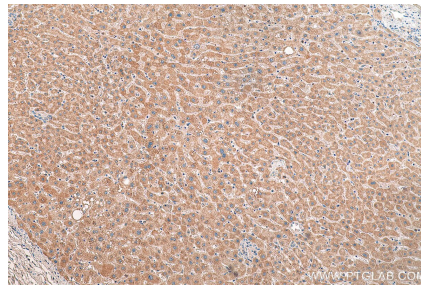
E: proteintech@ptglab.com
W: ptglab.com

This product is exclusively available under Proteintech Group brand and is not available to purchase from any other manufacturer.

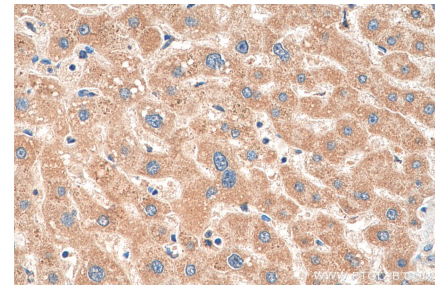
Données de validation sélectionnées



Various lysates were subjected to SDS PAGE followed by western blot with 17116-1-AP (OMA1 antibody) at dilution of 1:2000 incubated at room temperature for 1.5 hours.



Immunohistochemical analysis of paraffin-embedded human liver tissue slide using 17116-1-AP (OMA1 antibody) at dilution of 1:500 (under 10x lens). Heat mediated antigen retrieval with Tris-EDTA buffer (pH 9.0).



Immunohistochemical analysis of paraffin-embedded human liver tissue slide using 17116-1-AP (OMA1 antibody) at dilution of 1:500 (under 40x lens). Heat mediated antigen retrieval with Tris-EDTA buffer (pH 9.0).