

À des fins de recherche uniquement

# Anticorps Polyclonal de lapin anti-KLHL11



Numéro de catalogue: 17117-1-AP

## Informations de base

Numéro de catalogue:  
17117-1-AP

Taille:  
150ul, Concentration: 200 µg/ml by  
Bradford method using BSA as the  
standard;

Hôte:  
Lapin

Isotype:  
IgG

Immunogen Catalog Number:  
AG10805

Numéro d'acquisition GenBank:  
BC034470

Identification du gène (NCBI):  
55175

Nom complet:  
kelch-like 11 (Drosophila)

MW calculé  
708 aa, 80 kDa

MW observés:  
80 kDa

Méthode de purification:  
Purification par affinité contre  
l'antigène

Dilutions recommandées:  
WB 1:200-1:1000

## Applications

Applications testées:  
WB, ELISA

Spécificité de l'espèce:  
Humain

Contrôles positifs:

WB: cellules COLO 320, cellules MCF-7

## Informations générales

KLHL11 is a component of a cullin-RING-based BCR (BTB-CUL3-RBX1) E3 ubiquitin-protein ligase complex mediating ubiquitination of target proteins. The presence of antibodies directed against KLHL11 has been identified as biomarker of a paraneoplastic neurological syndrome. The downregulation of KLHL11 may contribute to the disease progression, owing to its putative function in protein quality control. The calculated molecular weight of KLHL11 is 80 kDa (PMID: 34312900).

## Stockage

Stockage:

Stocker à -20°C. Stable pendant un an après l'expédition.

Tampon de stockage:

PBS avec azoture de sodium à 0,02 % et glycérol à 50 % pH 7,3

L'aliquotage n'est pas nécessaire pour le stockage à -20C

\*\*\* Les 20ul contiennent 0,1% de BSA.

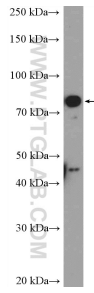
For technical support and original validation data for this product please contact:

T: 1 (888) 4PTGLAB (1-888-478-4522) (toll free  
in USA), or 1(312) 455-8498 (outside USA)

E: [proteintech@ptglab.com](mailto:proteintech@ptglab.com)  
W: [ptglab.com](http://ptglab.com)

This product is exclusively available under Proteintech Group brand and is not available to purchase from any other manufacturer.

## Données de validation sélectionnées



COLO 320 cells were subjected to SDS PAGE followed by western blot with 17117-1-AP (KLHL11 Antibody) at dilution of 1:300 incubated at room temperature for 1.5 hours.