

À des fins de recherche uniquement

# Anticorps Polyclonal de lapin anti-CSNK1A1L



Numéro de catalogue: 17125-1-AP

## Informations de base

<b>Numéro de catalogue:</b> 17125-1-AP	<b>Numéro d'acquisition GenBank:</b> BC028723	<b>Méthode de purification:</b> Purification par affinité contre l'antigène
<b>Taille:</b> 150ul , Concentration: 450 µg/ml by Nanodrop and 213 µg/ml by Bradford method using BSA as the standard;	<b>Identification du gène (NCBI):</b> 122011	<b>Dilutions recommandées:</b> WB 1:500-1:2000 IHC 1:20-1:200
<b>Hôte:</b> Lapin	<b>Nom complet:</b> casein kinase 1, alpha 1-like	
<b>Isotype:</b> IgG	<b>MW calculé:</b> 337 aa, 39 kDa	
<b>Immunogen Catalog Number:</b> AG10814	<b>MW observés:</b> 70 kDa	

## Applications

### Applications testées:

IHC, WB, ELISA

### Spécificité de l'espèce:

Humain, rat, souris

**Remarque-IHC: il est suggéré de démasquer l'antigène avec un tampon de TE buffer pH 9,0; (\*) À défaut, le démasquage de l'antigène peut être effectué avec un tampon citrate pH 6,0.**

### Contrôles positifs:

WB : cellules HeLa, cellules HEK-293 transfectées

IHC : tissu testiculaire humain, tissu cérébral humain, tissu cutané humain, tissu ovarien humain, tissu pulmonaire humain, tissu rénal humain

## Informations générales

### Stockage

#### Stockage:

Stocker à -20°C. Stable pendant un an après l'expédition.

#### Tampon de stockage:

PBS avec azoture de sodium à 0,02 % et glycérol à 50 % pH 7,3

L'aliquotage n'est pas nécessaire pour le stockage à -20C

\*\*\* Les 20ul contiennent 0,1% de BSA.

For technical support and original validation data for this product please contact:

T: 1 (888) 4PTGLAB (1-888-478-4522) (toll free in USA), or 1(312) 455-8498 (outside USA)

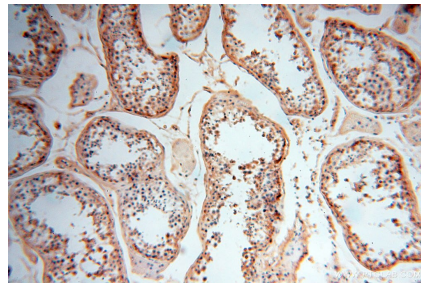
E: proteintech@ptglab.com  
W: ptglab.com

This product is exclusively available under Proteintech Group brand and is not available to purchase from any other manufacturer.

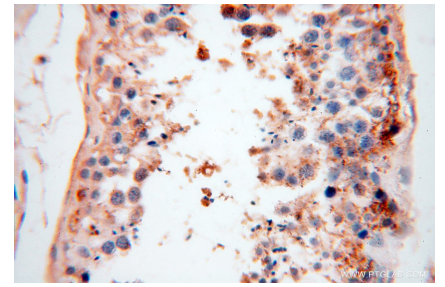
## Données de validation sélectionnées



HeLa cells were subjected to SDS PAGE followed by western blot with 17125-1-AP (CSNK1A1L antibody) at dilution of 1:1000 incubated at room temperature for 1.5 hours.



Immunohistochemical analysis of paraffin-embedded human testis using 17125-1-AP (CSNK1A1L antibody) at dilution of 1:100 (under 10x lens).



Immunohistochemical analysis of paraffin-embedded human testis using 17125-1-AP (CSNK1A1L antibody) at dilution of 1:100 (under 40x lens).