

À des fins de recherche uniquement

# Anticorps Polyclonal de lapin anti-CKAP2L



Numéro de catalogue: 17143-1-AP

Phare

1 Publications

## Informations de base

Numéro de catalogue:  
17143-1-AP

Taille:  
150ul, Concentration: 350 µg/ml by Nanodrop and 227 µg/ml by Bradford method using BSA as the standard;

Hôte:  
Lapin

Isotype:  
IgG

Immunogen Catalog Number:  
AG10909

Numéro d'acquisition GenBank:  
BC036217

Identification du gène (NCBI):  
150468

Nom complet:  
cytoskeleton associated protein 2-like

MW calculé:  
745 aa, 84 kDa

MW observés:  
84 kDa

Méthode de purification:  
Purification par affinité contre l'antigène

Dilutions recommandées:  
WB 1:1000-1:5000  
IP 0.5-4.0 ug for IP and 1:500-1:2000 for WB

## Applications

Applications testées:  
IP, WB, ELISA

Demandes citées:  
WB

Spécificité de l'espèce:  
Humain

Espèces citées:  
souris

Contrôles positifs:

WB : cellules HepG2, cellules Jurkat, cellules K-562

IP : cellules Jurkat,

## Informations générales

### Publications notables

Autrice	Pubmed ID	Journal	Application
Penghui Wang	32509063	Int J Clin Exp Pathol	WB

## Stockage

Stockage:

Stocker à -20°C. Stable pendant un an après l'expédition.

Tampon de stockage:

PBS avec azoture de sodium à 0,02 % et glycérol à 50 % pH 7,3

L'aliquotage n'est pas nécessaire pour le stockage à -20C

\*\*\* Les 20ul contiennent 0,1% de BSA.

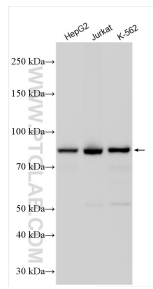
For technical support and original validation data for this product please contact:

T: 1 (888) 4PTGLAB (1-888-478-4522) (toll free in USA), or 1(312) 455-8498 (outside USA)

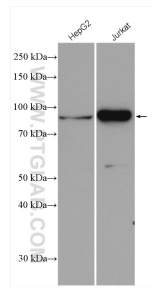
E: proteintech@ptglab.com  
W: ptglab.com

This product is exclusively available under Proteintech Group brand and is not available to purchase from any other manufacturer.

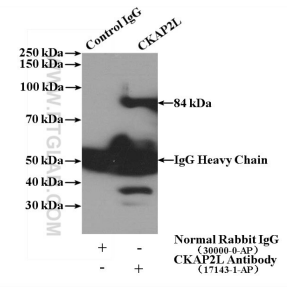
## Données de validation sélectionnées



Various lysates were subjected to SDS PAGE followed by western blot with 17143-1-AP (CKAP2L antibody) at dilution of 1:2500 incubated at room temperature for 1.5 hours.



Various lysates were subjected to SDS PAGE followed by western blot with 17143-1-AP (CKAP2L antibody) at dilution of 1:1000 incubated at room temperature for 1.5 hours.



IP Result of anti-CKAP2L (IP:17143-1-AP, 4ug; Detection:17143-1-AP 1:1000) with Jurkat cells lysate 2800ug.