

À des fins de recherche uniquement

# Anticorps Polyclonal de lapin anti-PYCR2



Numéro de catalogue: 17146-1-AP

Phare

18 Publications

## Informations de base

<b>Numéro de catalogue:</b> 17146-1-AP	<b>Numéro d'acquisition GenBank:</b> BC020553	<b>Méthode de purification:</b> Purification par affinité contre l'antigène
<b>Taille:</b> 150ul, Concentration: 500 µg/ml by Nanodrop and 253 µg/ml by Bradford method using BSA as the standard;	<b>Identification du gène (NCBI):</b> 29920	<b>Dilutions recommandées:</b> WB 1:2000-1:10000 IHC 1:1500-1:6000 IF 1:200-1:800
<b>Hôte:</b> Lapin	<b>Nom complet:</b> pyrroline-5-carboxylate reductase family, member 2	
<b>Isotype:</b> IgG	<b>MW calculé:</b> 320 aa, 34 kDa	
<b>Immunogen Catalog Number:</b> AG10918	<b>MW observés:</b> 34 kDa	

## Applications

### Applications testées:

IF, IHC, WB, ELISA

### Demandes citées:

IF, IHC, WB

### Spécificité de l'espèce:

Humain, rat, souris

### Espèces citées:

Humain, souris, Singe vert d'Afrique

**Remarque-IHC: il est suggéré de démasquer l'antigène avec un tampon de TE buffer pH 9,0; (\*) A défaut, le démasquage de l'antigène peut être effectué avec un tampon citrate pH 6,0.**

### Contrôles positifs:

WB : cellules HeLa, cellules Jurkat, cellules L02

IHC : tissu de cancer du sein humain, tissu placentaire humain, tissu pulmonaire humain, tissu rénal humain, tissu testiculaire humain

IF : cellules HeLa,

## Informations générales

PYCR2, also named as P5CR2, belongs to the pyrroline-5-carboxylate reductase family. It catalyses the reaction: L-proline + NAD(P)<sup>+</sup> = 1-pyrroline-5-carboxylate + NAD(P)H. This antibody may have cross reaction to PYCR1 due to the high homology.

## Publications notables

Autrice	Pubmed ID	Journal	Application
Wei Liu	26598224	Sci Rep	WB
Yao Lu	35669517	Front Cell Dev Biol	WB
Simon Schwörer	32134147	EMBO J	WB

## Stockage

### Stockage:

Stocker à -20°C. Stable pendant un an après l'expédition.

### Tampon de stockage:

PBS avec azoture de sodium à 0,02 % et glycérol à 50 % pH 7,3

L'aliquotage n'est pas nécessaire pour le stockage à -20C

\*\*\* Les 20ul contiennent 0,1% de BSA.

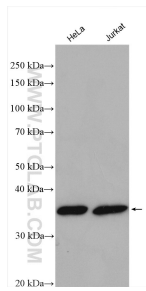
For technical support and original validation data for this product please contact:

T: 1 (888) 4PTGLAB (1-888-478-4522) (toll free in USA), or 1(312) 455-8498 (outside USA)

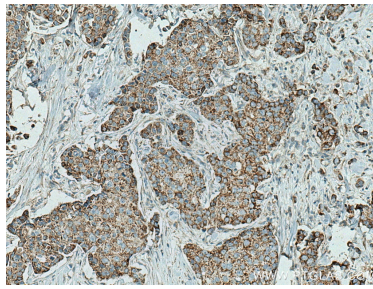
E: proteintech@ptglab.com  
W: ptglab.com

This product is exclusively available under Proteintech Group brand and is not available to purchase from any other manufacturer.

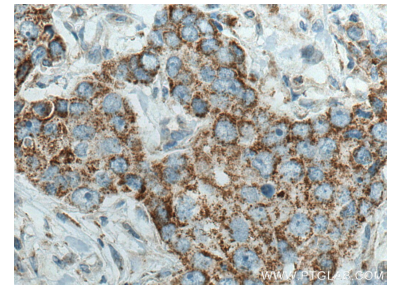
## Données de validation sélectionnées



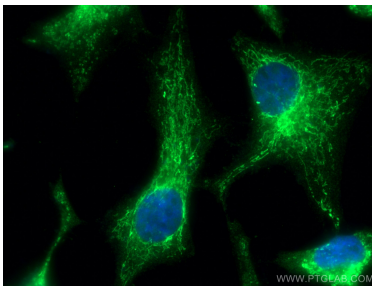
Various lysates were subjected to SDS PAGE followed by western blot with 17146-1-AP (PYCR2 antibody) at dilution of 1:5000 incubated at room temperature for 1.5 hours.



Immunohistochemical analysis of paraffin-embedded human breast cancer tissue slide using 17146-1-AP (PYCR2 antibody) at dilution of 1:3000 (under 10x lens). Heat mediated antigen retrieval with Tris-EDTA buffer (pH 9.0).



Immunohistochemical analysis of paraffin-embedded human breast cancer tissue slide using 17146-1-AP (PYCR2 antibody) at dilution of 1:3000 (under 40x lens). Heat mediated antigen retrieval with Tris-EDTA buffer (pH 9.0).



Immunofluorescent analysis of (4% PFA) fixed HeLa cells using PYCR2 antibody (17146-1-AP) at dilution of 1:400 and CoraLite@488-Conjugated AffiniPure Goat Anti-Rabbit IgG(H+L).