

À des fins de recherche uniquement

Anticorps Polyclonal de lapin anti-FAM160B2



Numéro de catalogue: 17147-1-AP

1 Publications

Informations de base

Numéro de catalogue:

17147-1-AP

Taille:

150ul, Concentration: 260 µg/ml by Nanodrop and 133 µg/ml by Bradford method using BSA as the standard;

Hôte:

Lapin

Isotype:

IgG

Immunogen Catalog Number:

AG10920

Numéro d'acquisition GenBank:

BC012865

Identification du gène (NCBI):

64760

Nom complet:

family with sequence similarity 160, member B2

MW calculé

743 aa, 82 kDa

MW observés:

82 kDa

Méthode de purification:

Purification par affinité contre l'antigène

Dilutions recommandées:

WB 1:500-1:1000

IP 0.5-4.0 ug for IP and 1:200-1:1000 for WB

IHC 1:20-1:200

IF 1:50-1:500

Applications

Applications testées:

IF, IHC, IP, WB, ELISA

Demandes citées:

WB

Spécificité de l'espèce:

Humain

Espèces citées:

Humain

Remarque-IHC: il est suggéré de démasquer l'antigène avec un tampon de TE buffer pH 9,0; (*) À défaut, le démasquage de l'antigène peut être effectué avec un tampon citrate pH 6,0.

Contrôles positifs:

WB : tissu cérébral humain,

IP : cellules HepG2,

IHC : tissu cérébral humain,

IF : cellules A549,

Informations générales

FAM160B2, also named as RAI16, may play a role in early lens development in mammals and in upregulation of genes in CD34+ cells in coronary artery disease patients.

Publications notables

Autrice	Pubmed ID	Journal	Application
Cui-Ling Ding	32014455	Mol Cell Endocrinol	WB

Stockage

Stockage:

Stocker à -20°C. Stable pendant un an après l'expédition.

Tampon de stockage:

PBS avec azoture de sodium à 0,02 % et glycérol à 50 % pH 7,3

L'aliquotage n'est pas nécessaire pour le stockage à -20C

*** Les 20ul contiennent 0,1% de BSA.

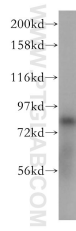
For technical support and original validation data for this product please contact:

T: 1 (888) 4PTGLAB (1-888-478-4522) (toll free in USA), or 1(312) 455-8498 (outside USA)

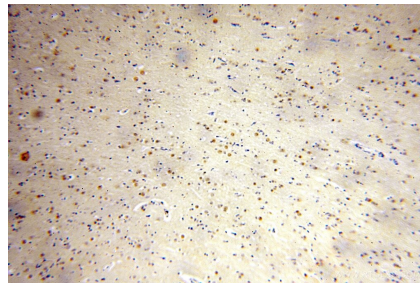
E: proteintech@ptglab.com
W: ptglab.com

This product is exclusively available under Proteintech Group brand and is not available to purchase from any other manufacturer.

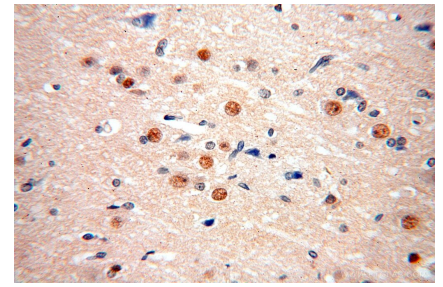
Données de validation sélectionnées



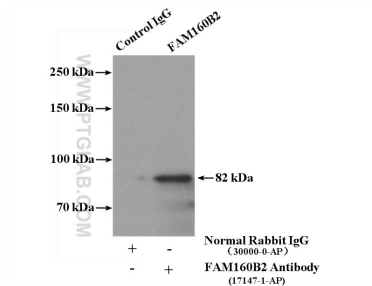
human brain tissue were subjected to SDS PAGE followed by western blot with 17147-1-AP (FAM160B2 antibody) at dilution of 1:500 incubated at room temperature for 1.5 hours.



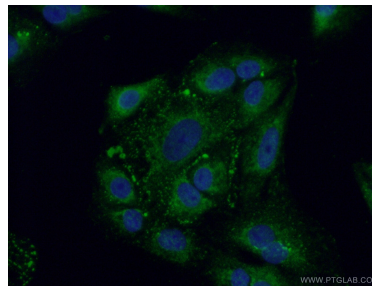
Immunohistochemical analysis of paraffin-embedded human brain using 17147-1-AP (FAM160B2 antibody) at dilution of 1:100 (under 10x lens).



Immunohistochemical analysis of paraffin-embedded human brain using 17147-1-AP (FAM160B2 antibody) at dilution of 1:100 (under 40x lens).



IP Result of anti-FAM160B2 (IP:17147-1-AP, 4ug; Detection:17147-1-AP 1:300) with HepG2 cells lysate 3200ug.



Immunofluorescent analysis of (-20°C Ethanol) fixed A549 cells using 17147-1-AP (FAM160B2 antibody) at dilution of 1:50 and Alexa Fluor 488-conjugated AffiniPure Goat Anti-Rabbit IgG(H+L).