

À des fins de recherche uniquement

# Anticorps Polyclonal de lapin anti-APOBEC4



Numéro de catalogue: 17166-1-AP

## Informations de base

<b>Numéro de catalogue:</b> 17166-1-AP	<b>Numéro d'acquisition GenBank:</b> BC021711	<b>Méthode de purification:</b> Purification par affinité contre l'antigène
<b>Taille:</b> 150ul, Concentration: 550 µg/ml by Nanodrop and 147 µg/ml by Bradford method using BSA as the standard;	<b>Identification du gène (NCBI):</b> 403314	<b>Dilutions recommandées:</b> WB 1:500-1:3000 IHC 1:20-1:200
<b>Hôte:</b> Lapin	<b>Nom complet:</b> apolipoprotein B mRNA editing enzyme, catalytic polypeptide-like 4 (putative)	
<b>Isotype:</b> IgG	<b>MW calculé</b> 367 aa, 42 kDa	
<b>Immunogen Catalog Number:</b> AG10633	<b>MW observés:</b> 45-48 kDa	

## Applications

### Applications testées:

IHC, WB, ELISA

### Spécificité de l'espèce:

Humain

**Remarque-IHC: il est suggéré de démasquer l'antigène avec un tampon de TE buffer pH 9,0; (\*) À défaut, le démasquage de l'antigène peut être effectué avec un tampon citrate pH 6,0.**

### Contrôles positifs:

WB : cellules HeLa,

IHC : tissu testiculaire humain, tissu cardiaque humain, tissu cérébral humain, tissu cutané humain, tissu hépatique humain, tissu ovarien humain, tissu placentaire humain, tissu pulmonaire humain, tissu splénique humain

## Informations générales

### Stockage

#### Stockage:

Stocker à -20°C. Stable pendant un an après l'expédition.

#### Tampon de stockage:

PBS avec azoture de sodium à 0,02 % et glycérol à 50 % pH 7,3

L'aliquotage n'est pas nécessaire pour le stockage à -20C

\*\*\* Les 20ul contiennent 0,1% de BSA.

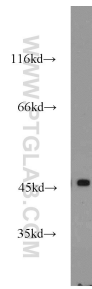
For technical support and original validation data for this product please contact:

T: 1 (888) 4PTGLAB (1-888-478-4522) (toll free in USA), or 1(312) 455-8498 (outside USA)

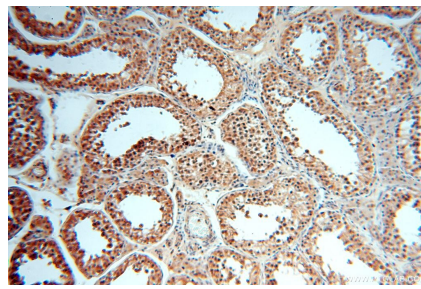
E: proteintech@ptglab.com  
W: ptglab.com

This product is exclusively available under Proteintech Group brand and is not available to purchase from any other manufacturer.

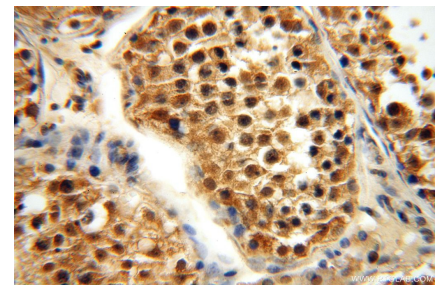
## Données de validation sélectionnées



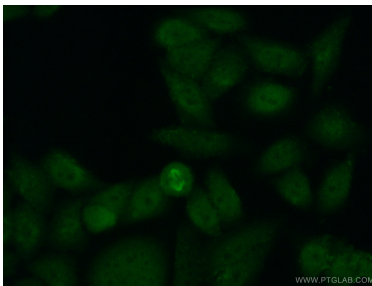
HeLa cells were subjected to SDS PAGE followed by western blot with 17166-1-AP (APOBEC4 antibody) at dilution of 1:1500 incubated at room temperature for 1.5 hours.



Immunohistochemical analysis of paraffin-embedded human testis using 17166-1-AP (APOBEC4 antibody) at dilution of 1:50 (under 10x lens).



Immunohistochemical analysis of paraffin-embedded human testis using 17166-1-AP (APOBEC4 antibody) at dilution of 1:50 (under 40x lens).



Immunofluorescent analysis of (10% Formaldehyde) fixed HeLa cells using 17166-1-AP (APOBEC4 antibody) at dilution of 1:50 and Alexa Fluor 488-conjugated AffiniPure Goat Anti-Rabbit IgG(H+L).