

À des fins de recherche uniquement

Anticorps Polyclonal de lapin anti-LOH12CR1



Numéro de catalogue: 17169-1-AP

Phare

4 Publications

Informations de base

Numéro de catalogue:

17169-1-AP

Taille:

150ul, Concentration: 700 µg/ml by Nanodrop and 333 µg/ml by Bradford method using BSA as the standard;

Hôte:

Lapin

Isotype:

IgG

Immunogen Catalog Number:

AG10695

Numéro d'acquisition GenBank:

BC013668

Identification du gène (NCBI):

118426

Nom complet:

loss of heterozygosity, 12, chromosomal region 1

MW calculé

196 aa, 22 kDa

MW observés:

17-22 kDa

Méthode de purification:

Purification par affinité contre l'antigène

Dilutions recommandées:

WB 1:500-1:2000

IHC 1:50-1:500

IF 1:50-1:500

Applications

Applications testées:

IF, IHC, WB, ELISA

Demandes citées:

WB

Spécificité de l'espèce:

Humain

Espèces citées:

Humain, souris

Remarque-IHC: il est suggéré de démasquer l'antigène avec un tampon de TE buffer pH 9,0; (*) À défaut, le démasquage de l'antigène peut être effectué avec un tampon citrate pH 6,0.

Contrôles positifs:

WB : cellules HeLa, cellules Jurkat, cellules K-562

IHC : tissu de cancer du poumon humain, tissu de cancer du foie humain

IF : cellules U2OS,

Informations générales

LOH12CR1, also named as BORCS5, is part of the BORC complex may play a role in lysosomes movement and localization at the cell periphery. It may indirectly play a role in cell spreading and motility. LOH12CR1 has two isoforms with MW 17 kDa and 22 kDa.

Publications notables

Autrice	Pubmed ID	Journal	Application
Maryline Santerre	33890542	Autophagy	WB
Jing Pu	25898167	Dev Cell	WB
Greta Pintacuda	36950384	Cell Genom	WB

Stockage

Stockage:

Stocker à -20°C. Stable pendant un an après l'expédition.

Tampon de stockage:

PBS avec azoture de sodium à 0,02 % et glycérol à 50 % pH 7,3

L'aliquotage n'est pas nécessaire pour le stockage à -20C

*** Les 20ul contiennent 0,1% de BSA.

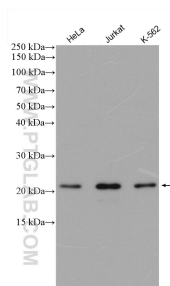
For technical support and original validation data for this product please contact:

T: 1 (888) 4PTGLAB (1-888-478-4522) (toll free in USA), or 1(312) 455-8498 (outside USA)

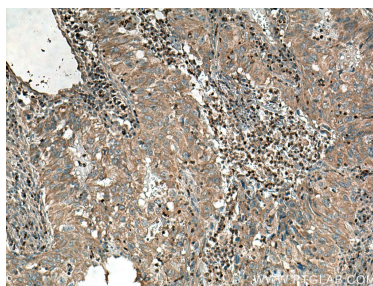
E: proteintech@ptglab.com
W: ptglab.com

This product is exclusively available under Proteintech Group brand and is not available to purchase from any other manufacturer.

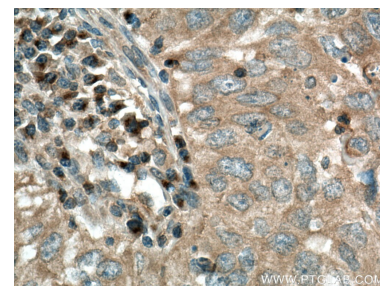
Données de validation sélectionnées



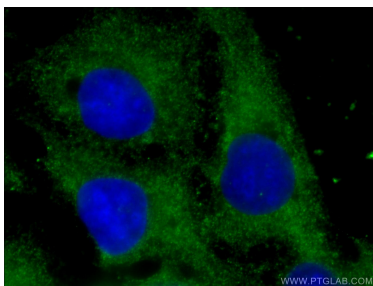
Various lysates were subjected to SDS PAGE followed by western blot with 17169-1-AP (LOH12CR1 antibody) at dilution of 1:1000 incubated at room temperature for 1.5 hours.



Immunohistochemical analysis of paraffin-embedded human lung cancer tissue slide using 17169-1-AP (LOH12CR1 antibody) at dilution of 1:200 (under 10x lens). Heat mediated antigen retrieval with Tris-EDTA buffer (pH 9.0).



Immunohistochemical analysis of paraffin-embedded human lung cancer tissue slide using 17169-1-AP (LOH12CR1 antibody) at dilution of 1:200 (under 40x lens). Heat mediated antigen retrieval with Tris-EDTA buffer (pH 9.0).



Immunofluorescent analysis of (-20°C Ethanol) fixed U2OS cells using 17169-1-AP (LOH12CR1 antibody) at dilution of 1:200 and CoraLite488-Conjugated AffiniPure Goat Anti-Rabbit IgG(H+L).