

À des fins de recherche uniquement

Anticorps Polyclonal de lapin anti-PSCA



Numéro de catalogue: 17171-1-AP

Informations de base

Numéro de catalogue:
17171-1-AP

Taille:
150ul, Concentration: 300 µg/ml by
Nanodrop and 133 µg/ml by Bradford
method using BSA as the standard;

Hôte:
Lapin

Isotype:
IgG

Immunogen Catalog Number:
AG10710

Numéro d'acquisition GenBank:
BC023582

Identification du gène (NCBI):
8000

Nom complet:
prostate stem cell antigen

MW calculé
123 aa, 13 kDa

MW observés:
36 kDa

Méthode de purification:
Purification par affinité contre
l'antigène

Dilutions recommandées:
WB 1:500-1:2000

Applications

Applications testées:
WB, ELISA

Spécificité de l'espèce:
Humain, souris

Contrôles positifs:

WB : tissu rénal de souris, cellules PC-3, tissu de
muscle squelettique de souris

Informations générales

Prostate stem cell antigen (PSCA) is a protein composed of 123 amino acid residues. PSCA belongs to the LY-6/Thy-1 family of cell surface antigens. It is highly expressed in normal prostate and further up-regulated in prostate cancer, as well as non-prostatic malignancies including gastric cancer. PSCA plays a critical role in cell adhesion, proliferation, and survival. The observed MW of PSCA is between 36 to 40 kDa in paper (PMID: 11309275).

Stockage

Stockage:

Stocker à -20°C. Stable pendant un an après l'expédition.

Tampon de stockage:

PBS avec azoture de sodium à 0,02 % et glycérol à 50 % pH 7,3

L'aliquotage n'est pas nécessaire pour le stockage à -20C

*** Les 20ul contiennent 0,1% de BSA.

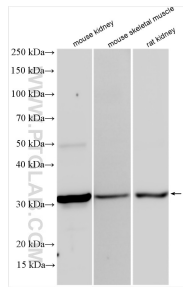
For technical support and original validation data for this product please contact:

T: 1 (888) 4PTGLAB (1-888-478-4522) (toll free
in USA), or 1(312) 455-8498 (outside USA)

E: proteintech@ptglab.com
W: ptglab.com

This product is exclusively available under Proteintech
Group brand and is not available to purchase from any
other manufacturer.

Données de validation sélectionnées



Various lysates were subjected to SDS PAGE followed by western blot with 17171-1-AP (PSCA antibody) at dilution of 1:1000 incubated at room temperature for 1.5 hours.