

À des fins de recherche uniquement

Anticorps Polyclonal de lapin anti-CAPSL



Numéro de catalogue: 17174-1-AP

1 Publications

Informations de base

Numéro de catalogue:
17174-1-AP

Taille:
150ul, Concentration: 700 µg/ml by Nanodrop and 227 µg/ml by Bradford method using BSA as the standard;

Hôte:
Lapin

Isotype:
IgG

Immunogen Catalog Number:
AG10771

Numéro d'acquisition GenBank:
BC017586

Identification du gène (NCBI):
133690

Nom complet:
calcyphosine-like

MW calculé
198 aa, 23 kDa

MW observés:
24 kDa

Méthode de purification:
Purification par affinité contre l'antigène

Dilutions recommandées:
WB 1:500-1:2000
IP 0.5-4.0 ug for IP and 1:500-1:1000 for WB
IHC 1:20-1:200

Applications

Applications testées:
IHC, IP, WB, ELISA

Demandes citées:
WB

Spécificité de l'espèce:
Humain, rat, souris

Espèces citées:
souris

Remarque-IHC: il est suggéré de démasquer l'antigène avec un tampon de TE buffer pH 9,0; (*) À défaut, le démasquage de l'antigène peut être effectué avec un tampon citrate pH 6,0.

Contrôles positifs:

WB : tissu pulmonaire de souris,

IP : tissu pulmonaire de souris,

IHC : tissu de cancer du poumon humain,

Informations générales

Publications notables

Autrice	Pubmed ID	Journal	Application
Angie Lindner	31186450	Sci Rep	WB

Stockage

Stockage:

Stocker à -20°C. Stable pendant un an après l'expédition.

Tampon de stockage:

PBS avec azoture de sodium à 0,02 % et glycérol à 50 % pH 7,3

L'aliquotage n'est pas nécessaire pour le stockage à -20C

*** Les 20ul contiennent 0,1% de BSA.

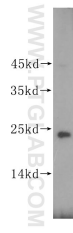
For technical support and original validation data for this product please contact:

T: 1 (888) 4PTGLAB (1-888-478-4522) (toll free in USA), or 1(312) 455-8498 (outside USA)

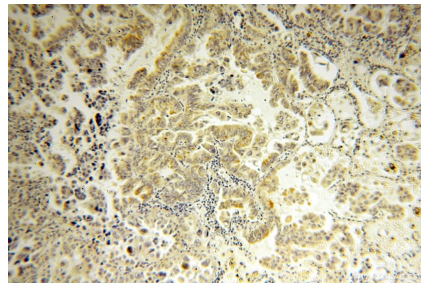
E: proteintech@ptglab.com
W: ptglab.com

This product is exclusively available under Proteintech Group brand and is not available to purchase from any other manufacturer.

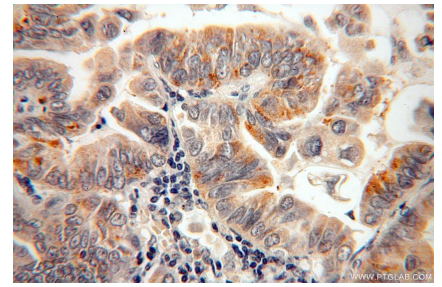
Données de validation sélectionnées



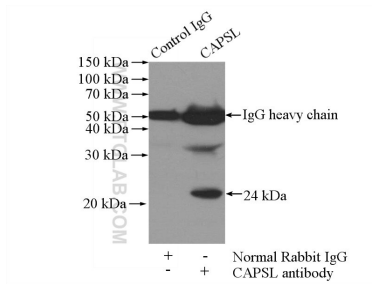
mouse lung tissue were subjected to SDS PAGE followed by western blot with 17174-1-AP (CAPSL antibody) at dilution of 1:800 incubated at room temperature for 1.5 hours.



Immunohistochemical analysis of paraffin-embedded human lung cancer using 17174-1-AP (CAPSL antibody) at dilution of 1:100 (under 10x lens).



Immunohistochemical analysis of paraffin-embedded human lung cancer using 17174-1-AP (CAPSL antibody) at dilution of 1:100 (under 40x lens).



IP Result of anti-CAPSL (IP:17174-1-AP, 4ug; Detection:17174-1-AP 1:500) with mouse lung tissue lysate 4000ug.