

À des fins de recherche uniquement

Anticorps Polyclonal de lapin anti-METTLL11A



Numéro de catalogue: 17184-1-AP

Informations de base

Numéro de catalogue:
17184-1-AP

Taille:
150ul, Concentration: 350 µg/ml by
Nanodrop and 220 µg/ml by Bradford
method using BSA as the standard;

Hôte:
Lapin

Isotype:
IgG

Immunogen Catalog Number:
AG10967

Numéro d'acquisition GenBank:
BC033234

Identification du gène (NCBI):
28989

Nom complet:
methyltransferase like 11A

MW calculé
223 aa, 25 kDa

MW observés:
25 kDa

Méthode de purification:
Purification par affinité contre
l'antigène

Dilutions recommandées:
WB 1:500-1:2000

Applications

Applications testées:
WB, ELISA

Spécificité de l'espèce:
Humain, rat, souris

Contrôles positifs:

WB: cellules HepG2, tissu testiculaire de souris

Informations générales

Stockage

Stockage:

Stocker à -20°C. Stable pendant un an après l'expédition.

Tampon de stockage:

PBS avec azoture de sodium à 0,02 % et glycérol à 50 % pH 7,3

L'aliquotage n'est pas nécessaire pour le stockage à -20°C

*** Les 20ul contiennent 0,1% de BSA.

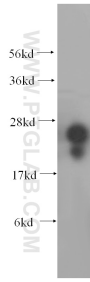
For technical support and original validation data for this product please contact:

T: 1 (888) 4PTGLAB (1-888-478-4522) (toll free
in USA), or 1(312) 455-8498 (outside USA)

E: proteintech@ptglab.com
W: ptglab.com

This product is exclusively available under Proteintech Group brand and is not available to purchase from any other manufacturer.

Données de validation sélectionnées



HepG2 cells were subjected to SDS PAGE followed by western blot with 17184-1-AP (METTL11A antibody) at dilution of 1:800 incubated at room temperature for 1.5 hours.